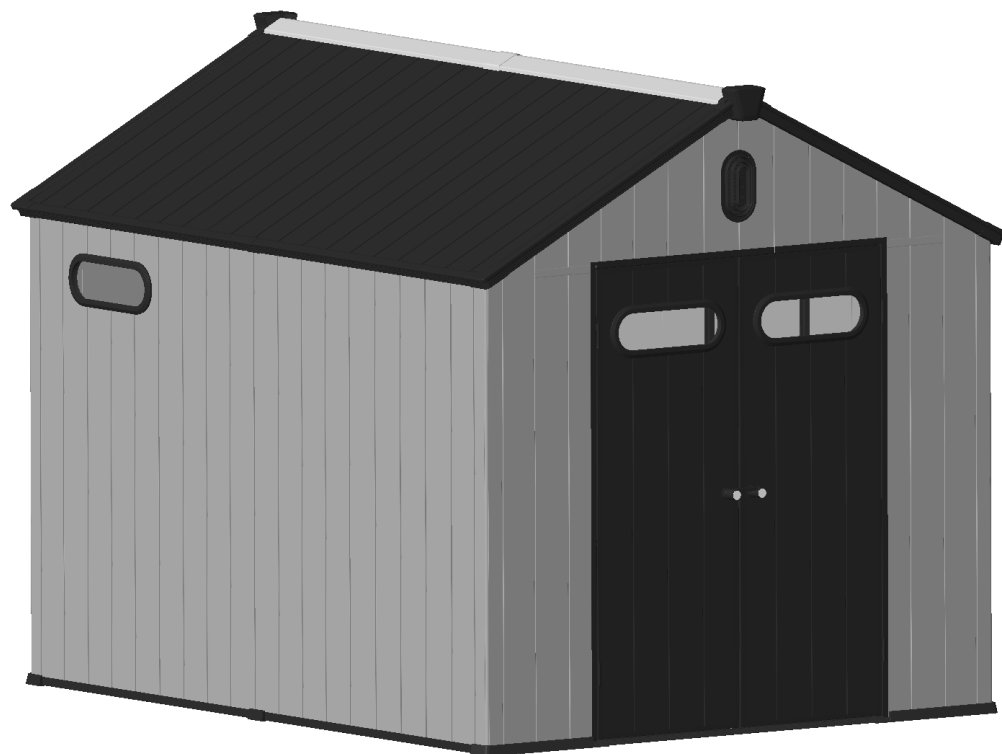




# РУКОВОДСТВО ПОЛЬЗОВАТЕЛЯ

**Сарай пластиковый Summit**  
**7,4 м<sup>2</sup>**



# МЕРЫ ПРЕДОСТОРОЖНОСТИ И УХОД



- САДОВЫЙ ДОМИК-САРАЙ (ХОЗБЛОК) предназначен только для хранения вещей, проживание не предусмотрено.
- Настоятельно рекомендуется прикрепить сарай к недвижимому объекту либо к земле, просверлив для этого дыры в полу сарая в заранее отмеченных местах и поместив туда подходящие винты (в комплект не входят).
- Не пытайтесь производить сборку в ветреную или дождливую погоду.
- Периодически проверяйте сарай, чтобы убедиться в его устойчивости и ровности площадки.
- Будьте осторожны при обращении с деталями со стальными кромками.
- При сборке сарая и дальнейшем обращении с ним используйте только те инструменты, которые перечислены в данном руководстве пользователя.
- При сборке и обслуживании сарая всегда надевайте рабочие перчатки, защитные очки и одежду с длинными рукавами.
- Не используйте газонокосилку или садовый триммер вблизи сарая.
- Надевайте защитные очки и всегда следуйте инструкциям производителя при использовании электроинструментов.
- Мойте сарай с помощью садового шланга или мягкого моющего раствора. Не используйте металлическую щетку или абразивные чистящие средства, включая обезжириватели и чистящие средства на основе масел или ацетона. Это может привести к образованию пятен или повреждению сарая.
- Не храните в сарае горячие предметы, например, недавно использованные грили и паяльные лампы, а также летучие химические вещества.
- Не кладите тяжелые предметы у стен, так как это может привести к деформации стен.
- Очищайте крышу от скопившегося снега и листьев. Большое количество снега на крыше может повредить сарай и сделать его небезопасным для входа.
- Ветер — важный фактор при выборе места установки сарая. Установите сарай так, чтобы уменьшить воздействие ветра в целом и на сторону входа в частности. Держите дверь закрытой и запертой, когда в сарае никого нет, чтобы предотвратить повреждения от ветра.
- Не стойте на крыше.
- Проконсультируйтесь у местных властей, требуется ли вам разрешение на установку сарая.

# Подготовка к установке

## 1. Подготовка площадки

Выравнивание площадки

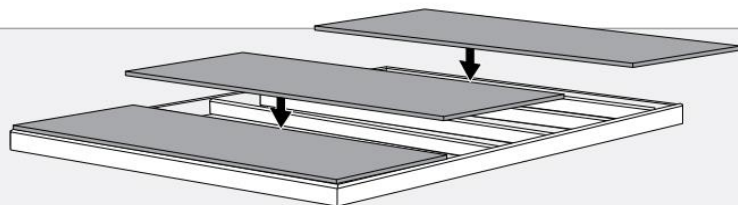


## 2. Подготовка основания (фундамента)

Рекомендуется обеспечить деревянное или бетонное основание

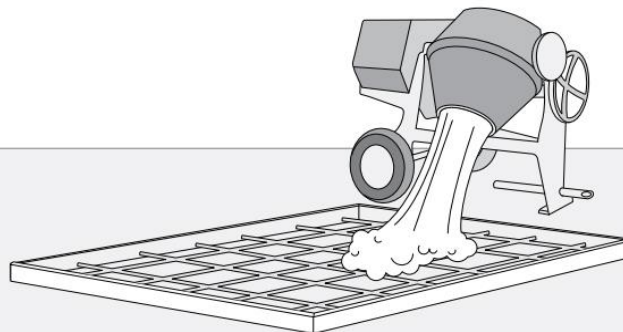
На выбор

**A**



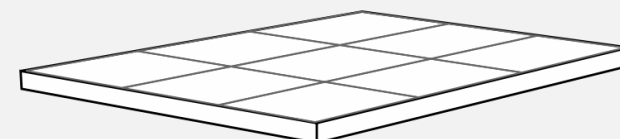
На выбор

**B**



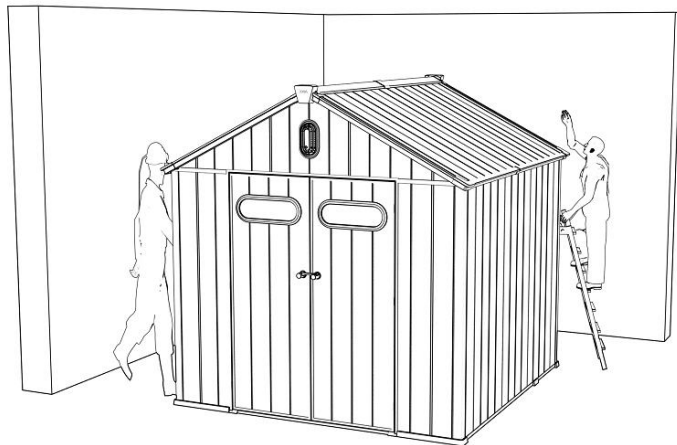
На выбор

**C**



### 3. Оставьте достаточно свободного места

Вам понадобится пространство для внешних работ по установке



### 4. Инструменты, необходимые для установки



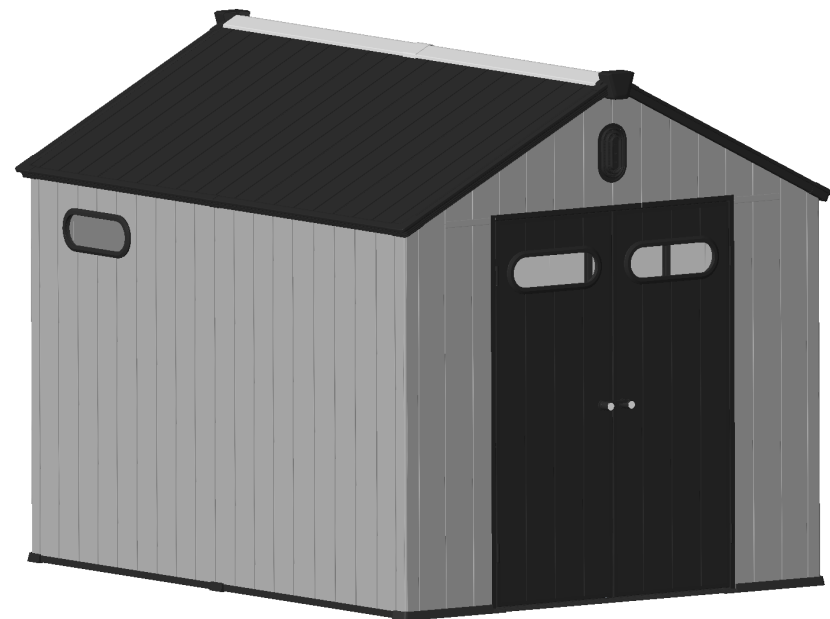
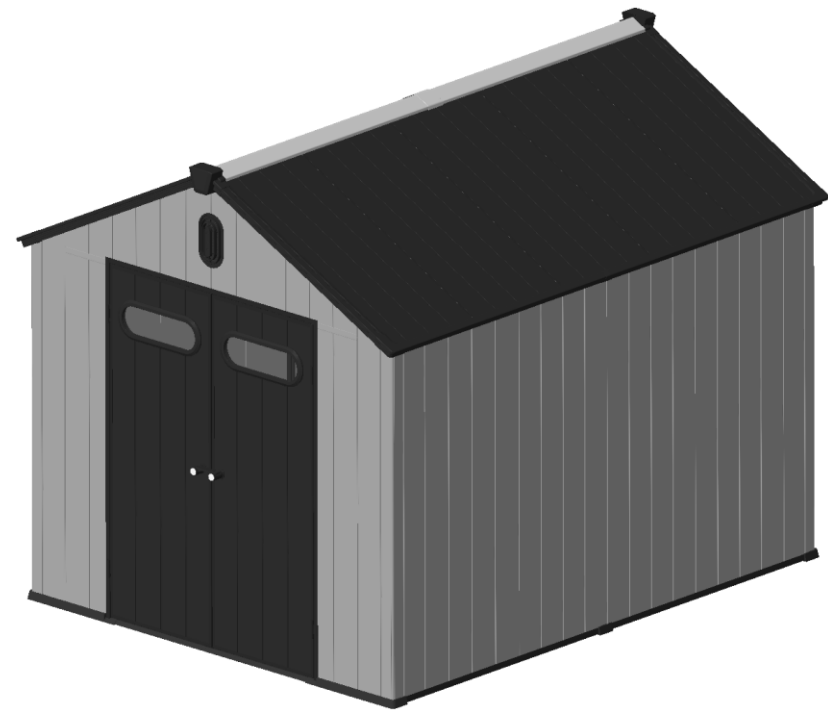
**Примечание:** для установки требуется совместная работа двух человек.

# Содержание

I. О продукте

II. Аксессуары и детали

III. Инструкция по установке



# I. 【7,4 м<sup>2</sup> О продукте】



**Модель:** DBB\_SSP\_KC\_SA05\_0810DB  
Садовый домик-сарай (хозблок) Summit

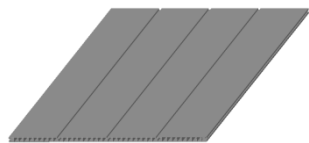
**Размер:** 2408\*3069\*2411 мм  
**Цвет:** серый

**Размер основания:** 301\*233,7 см  
**Площадь покрытия:** 7,4 м<sup>2</sup>

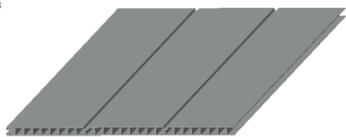
【Сарай пластиковый Summit 7,4 м<sup>2</sup>】

# II. Аксессуары и детали (1)

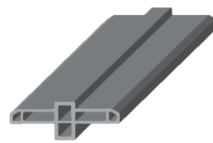
ПОЛ



KCP1. F1x6



KCP1. F2x2



KCPC1. Fx6



KCFTSx1



KCFB. B1x4



KCFB. B2x2



KCPCH. Fx2



KCFB. U1x1



KCFB. U2x1



KCFB. U3x1



KCFB. U4x1



KCFB. U5x2



KCFB. U6x2

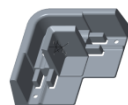
ПОЛ



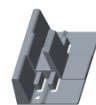
KCFFB. L8 x2



KCFFB. R8 x1



KCFRC x2



KCFBC x3

# II. Аксессуары и детали (1)

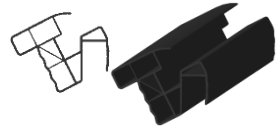
СТЕНА



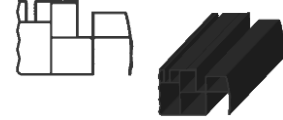
KCP2. DLx1



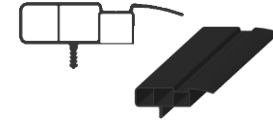
KCP2. DRx1



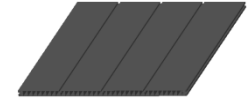
KCRBLx4



KCRBH. Bx4



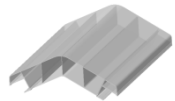
KCRBH. Cx4



KCP1. R1x6

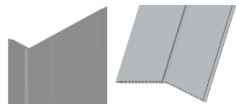


KCP1. R2x4

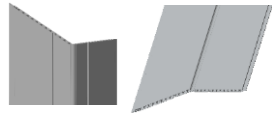


KCRRx2

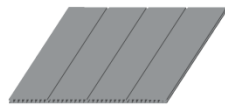
СТЕНА



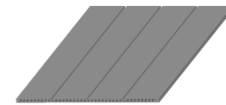
KCWPC. L x2



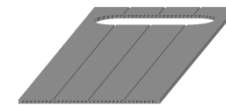
KCWPC. R x2



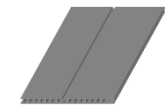
KCP2. W1 x3



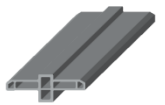
KCP1. W1 x7



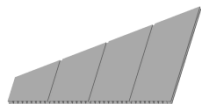
KCP1. W2 x1



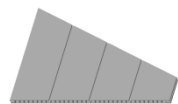
KCP1. W3 x2



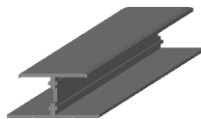
KCPC1. W1 x8



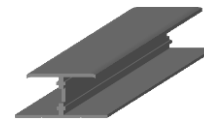
KCP1. W4x2



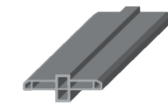
KCP1. W5 x2



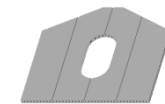
KCPCH. W1 x1



KCPCH. W2 x2



KCPC1. W2 x4



KCP2. W2 x2



## II. Аксессуары и детали (2)

КРЫША



KCRBLC x2



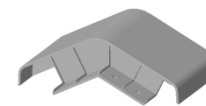
KRRRH x2



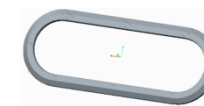
KCRBC.L x2



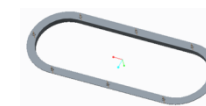
KCRBC.R x2



KCRRC x1



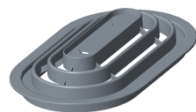
WIR2.OUT x3



WIR2.INx3



WIR2.PCx3



VNR2.OUT x2



VNR2.IN x2



KCRSH x2



kcRS1 x4



KCRST x1



DH1.H x2

КРЫША



KCDPL x2



KCRS2x4



Стержень  
с резьбой  
x4



KCWSE.Lx3



KCWSE.Mx6



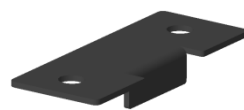
KCWSFx3



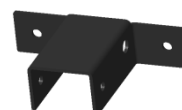
KCWSU x4



KCWSD x6



KCD2 x1



KCWSTx2



KCWSCx4



KCWSLx1



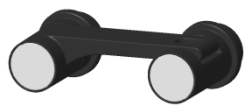
KCWSRx1



KCWSSx2

## II. Аксессуары и детали (2)

ДВЕРЬ



KCD3 x1



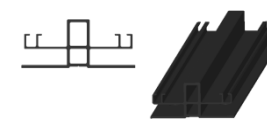
KCDML x1



KCDMR x1



KCDMU x1



KCRPB x8



KCRSBx4



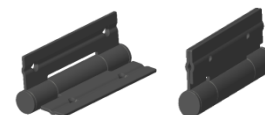
KCDBP x1



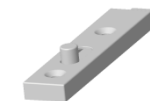
KCDBV x3



KCDBH x4

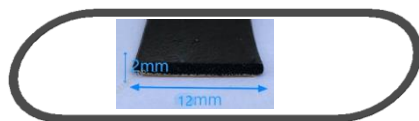


KCD1 x4

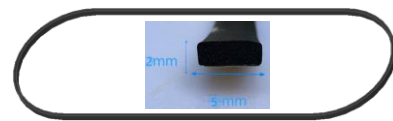


KCD2 x2

ОКНО



П л о с к а я  
р е з и н о в а я  
у п л о т н и т е л ь  
н а я л е н т а x3  
2 м м \* 12 м м



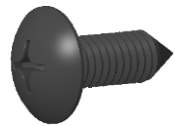
П л о с к а я  
р е з и н о в а я  
у п л о т н и т е л ь  
н а я л е н т а x3  
2 м м \* 5 м м

## II. Аксессуары и детали (3)

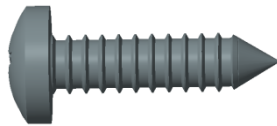
КРЕПЕЖ



ST5x14 x220



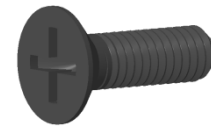
ST3.9x12 x333



ST3.9x25 x28



ST2.9x8 x24



ST2.9x20 x36



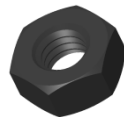
Резиновая  
уплотнительная  
лента х2  
2 мм\*20 мм



ST4.2x16 x46



M6×40 x42



M6 x46



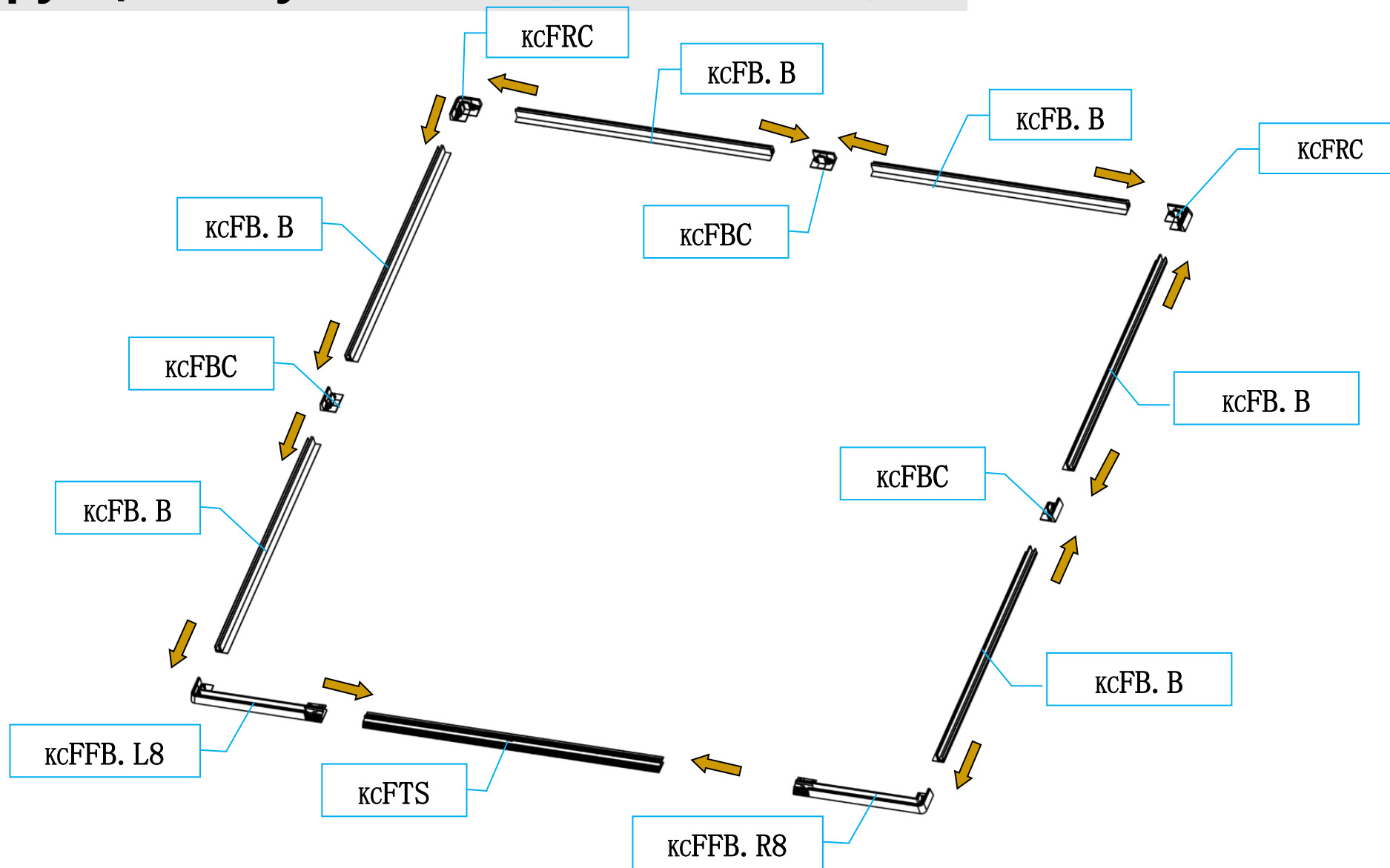
M6×16 x4



M8x80 x 8

# III. Инструкция по установке (основание 1)

УСТАНОВКА ОСНОВАНИЯ

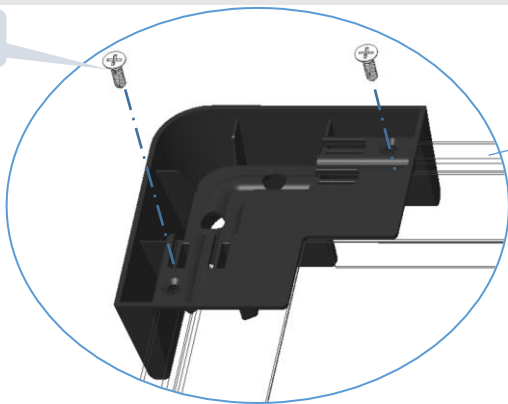


【 Основание, вид спереди 】

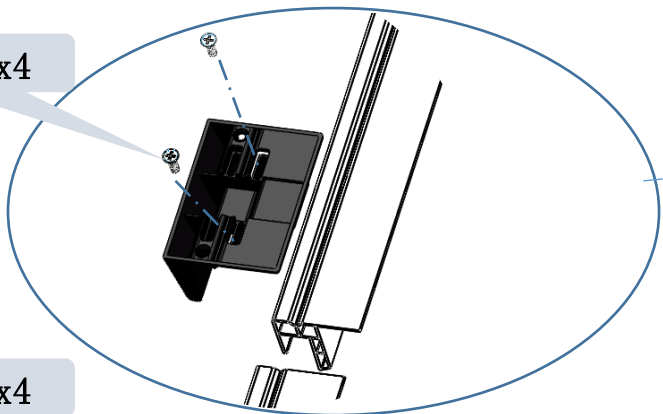
### Ш. Инструкция по установке (основание 2)

УСТАНОВКА ОСНОВАНИЯ

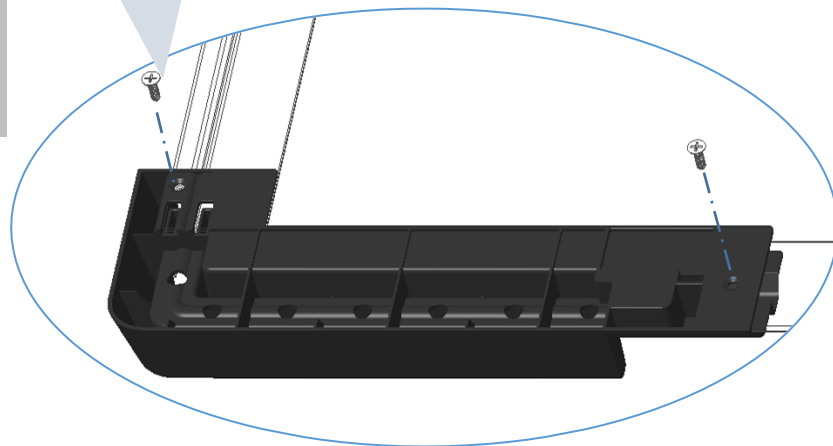
ST4. 2x16x4



ST4. 2x16x4



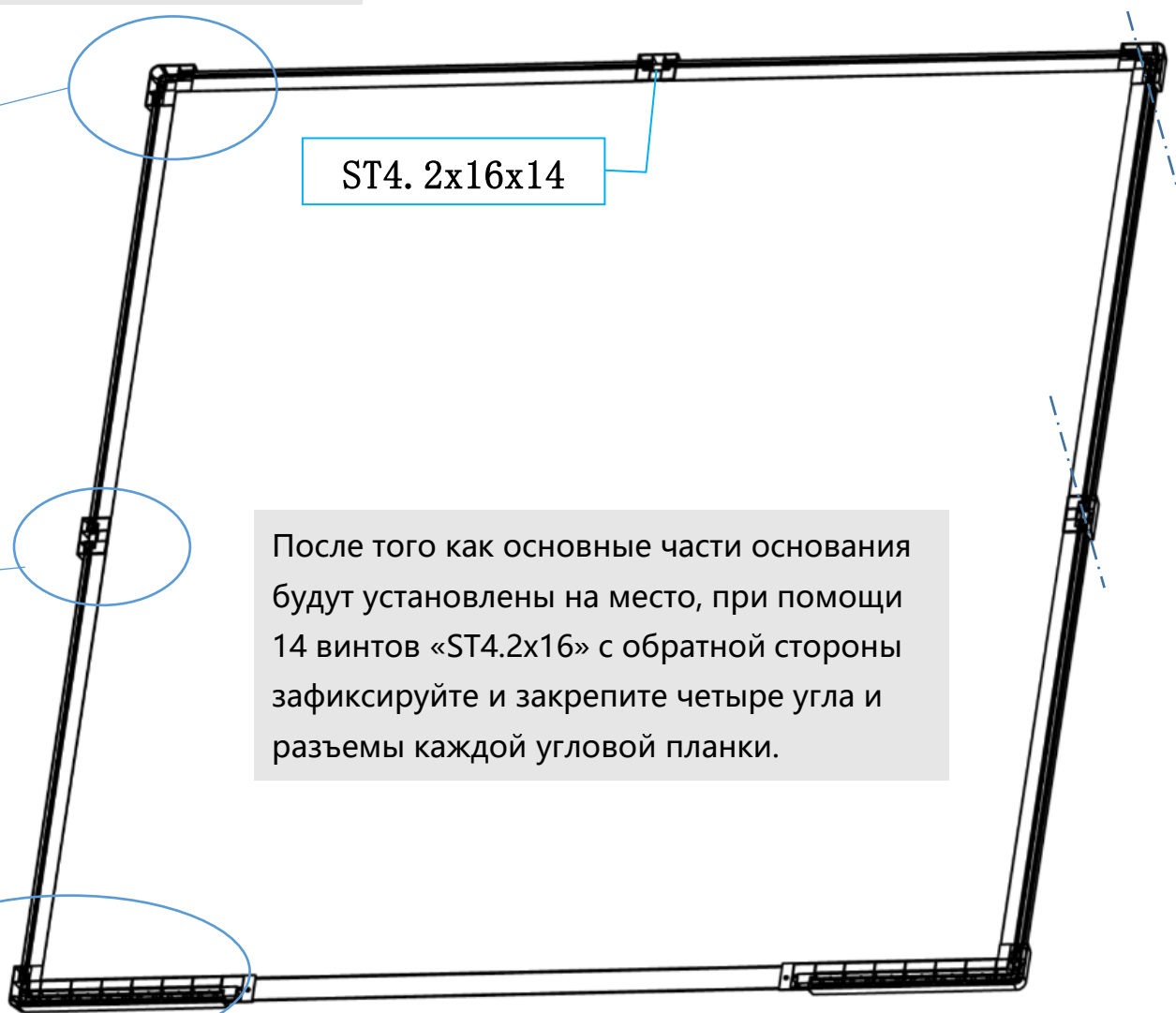
ST4. 2x16x4



ST4. 2x16x14

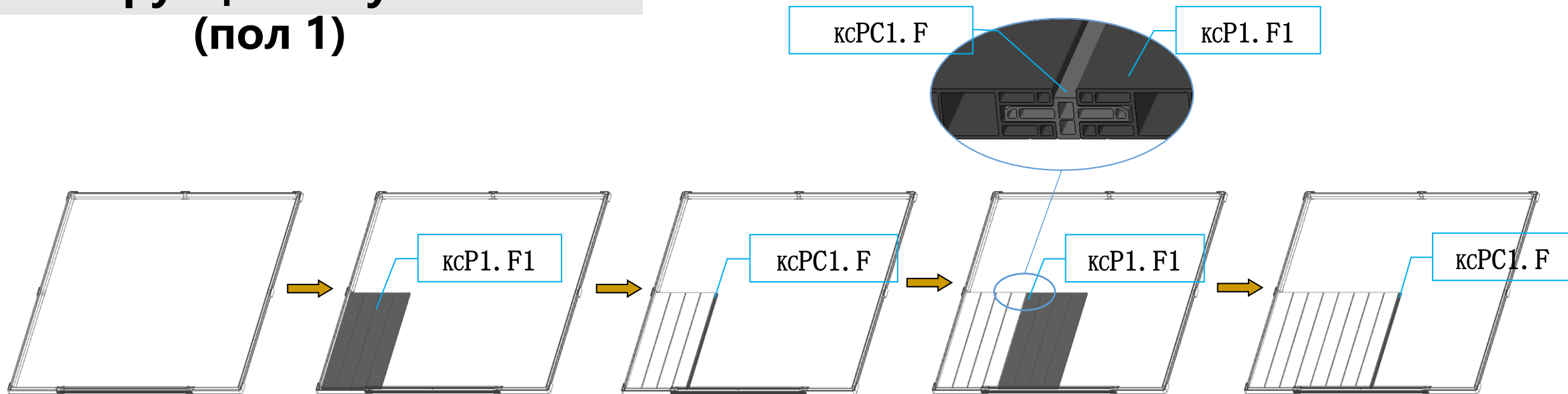
После того как основные части основания будут установлены на место, при помощи 14 винтов «ST4.2x16» с обратной стороны зафиксируйте и закрепите четыре угла и разъемы каждой угловой планки.

【Основание, вид сзади】

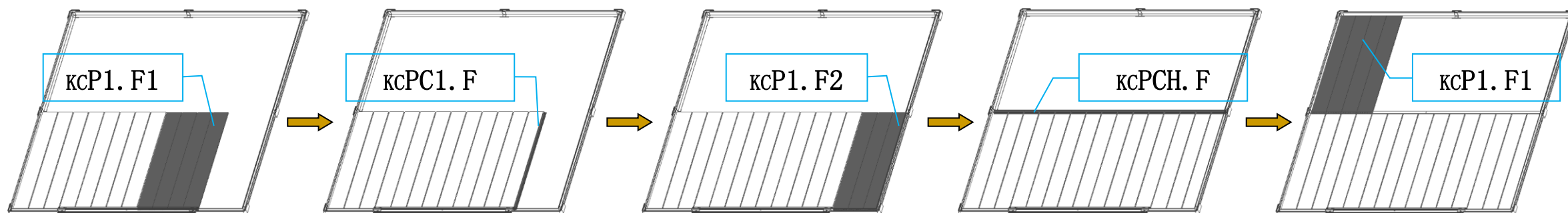


# III. Инструкция по установке (пол 1)

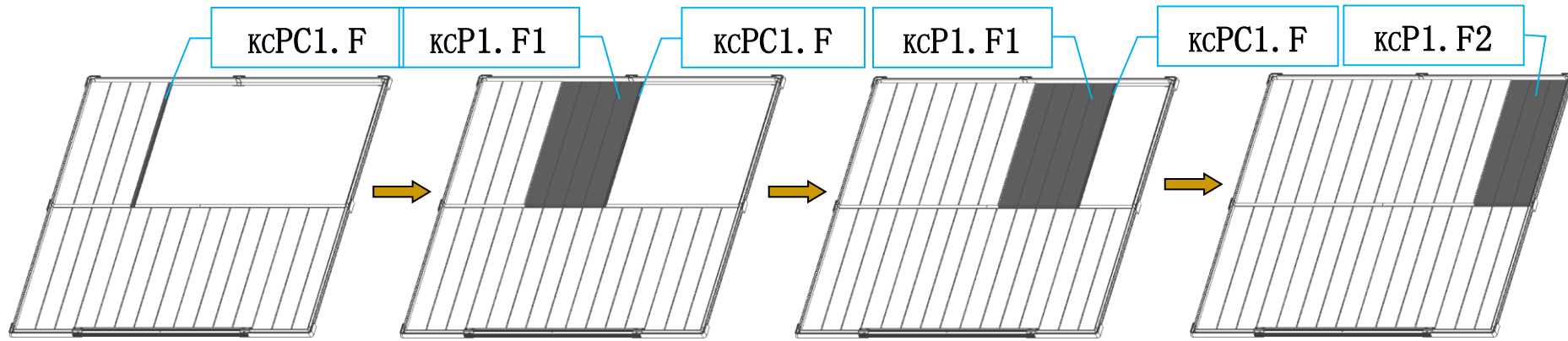
УСТАНОВКА ПОЛА



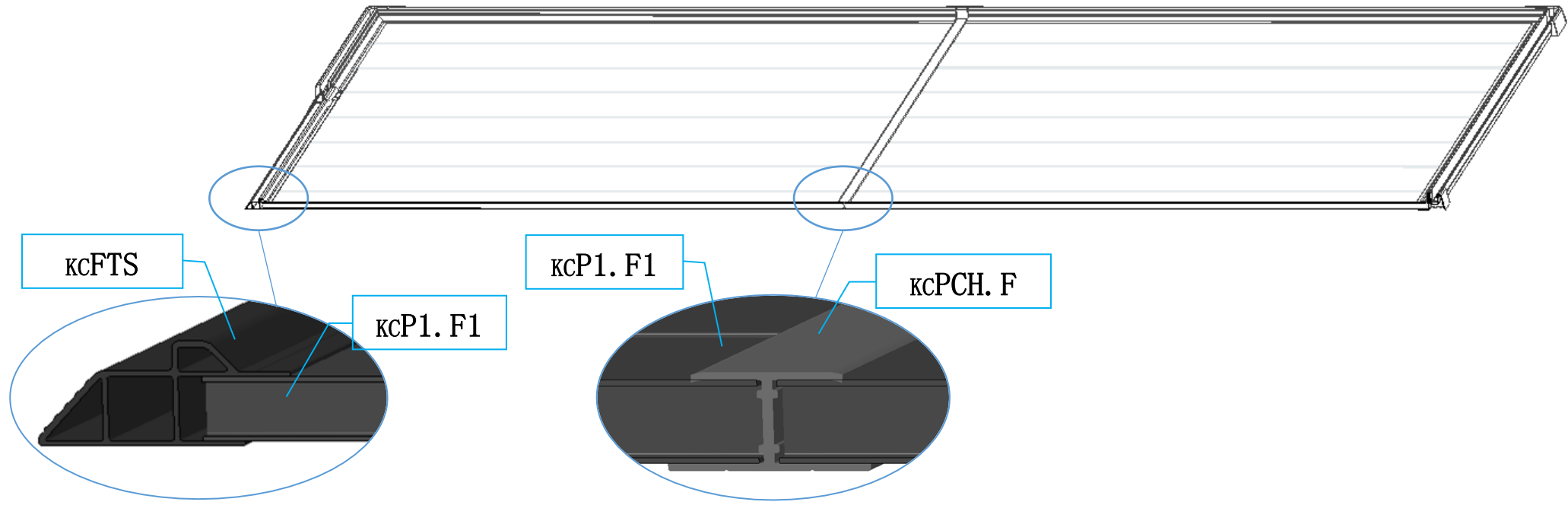
【Основание  
спереди】



# III. Инструкция по установке (пол 2)

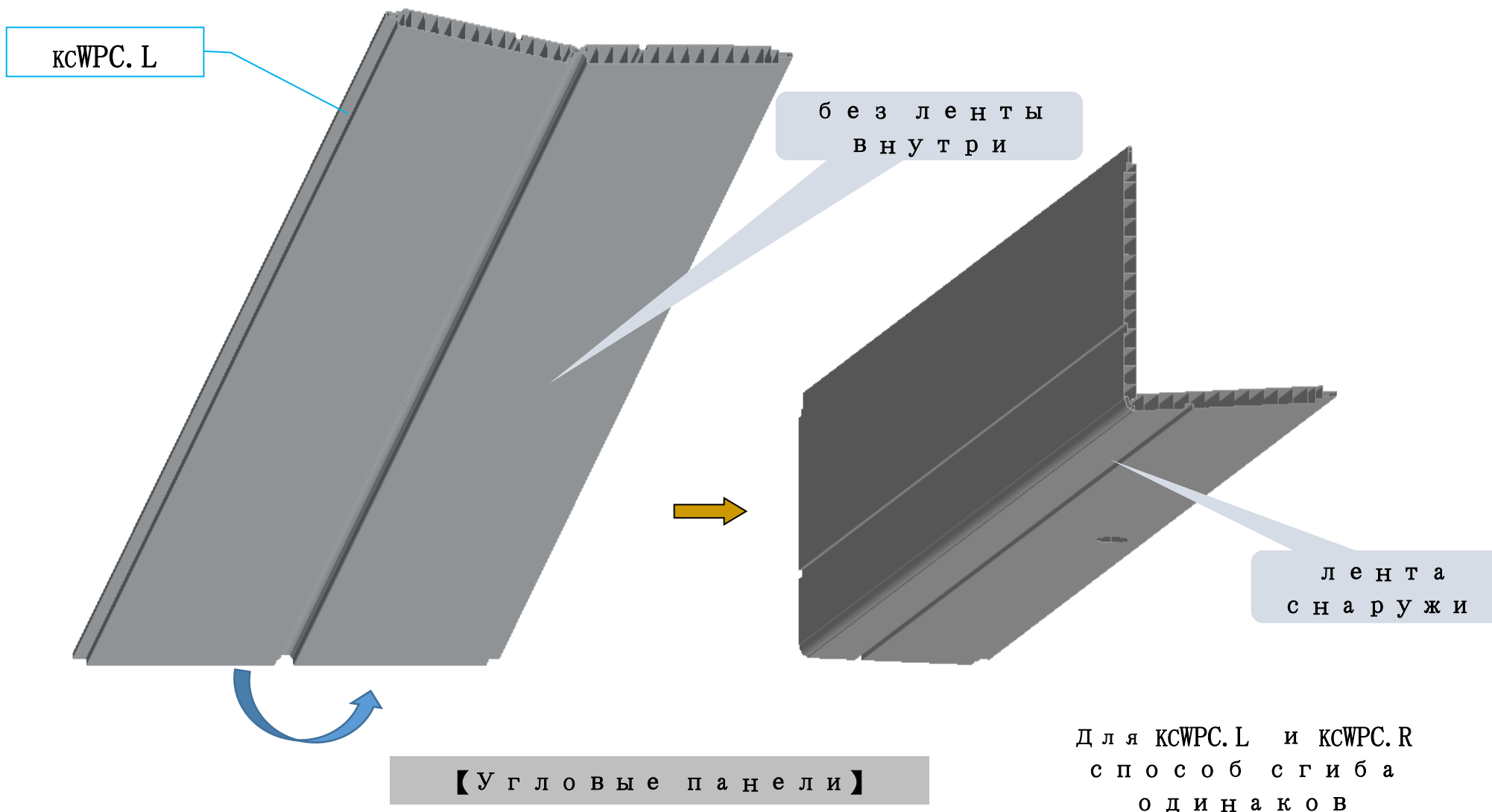


УСТАНОВКА ПОЛА



# Ш. Инструкция по установке (стены 1)

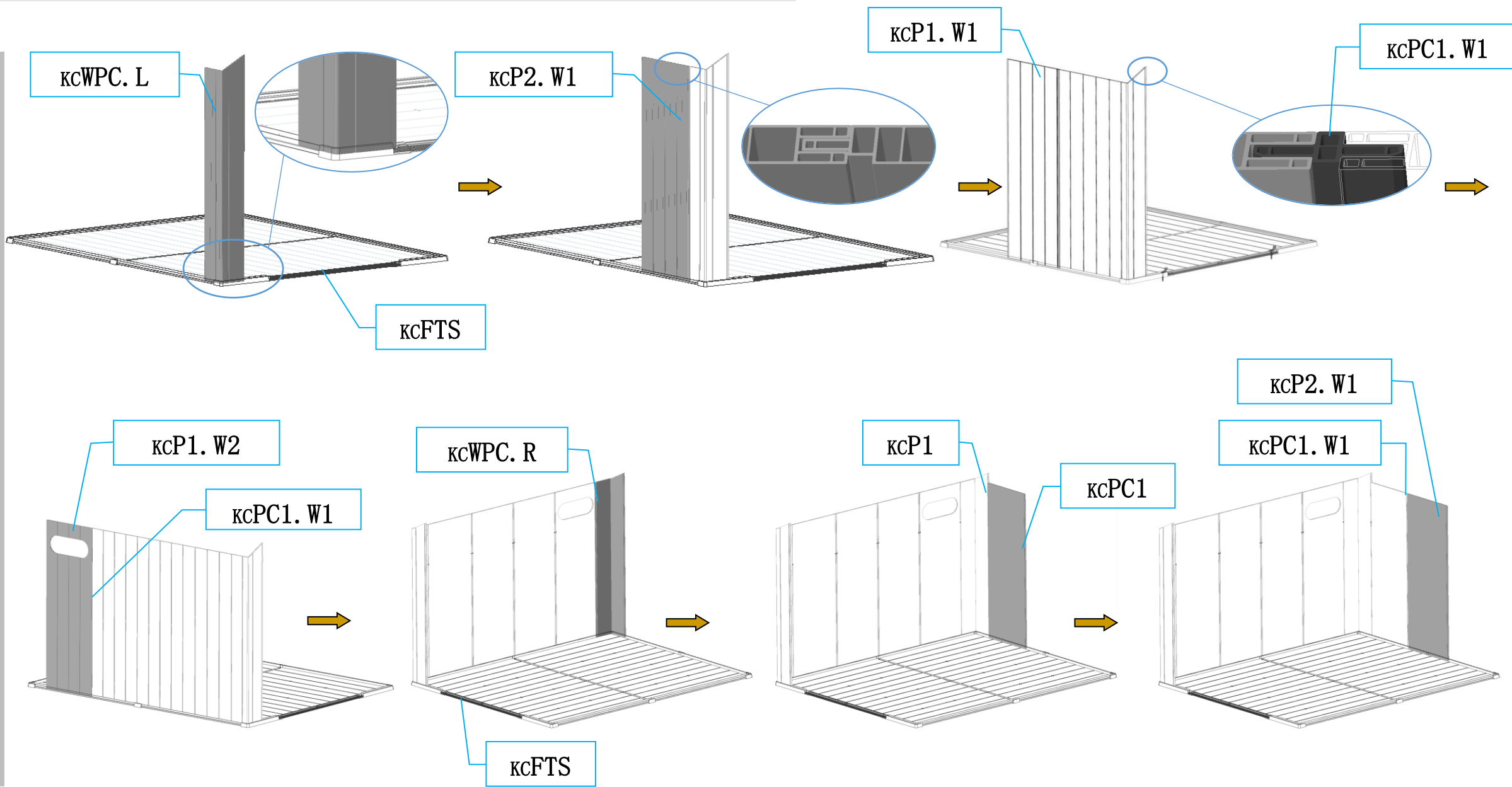
УСТАНОВКА СТЕН





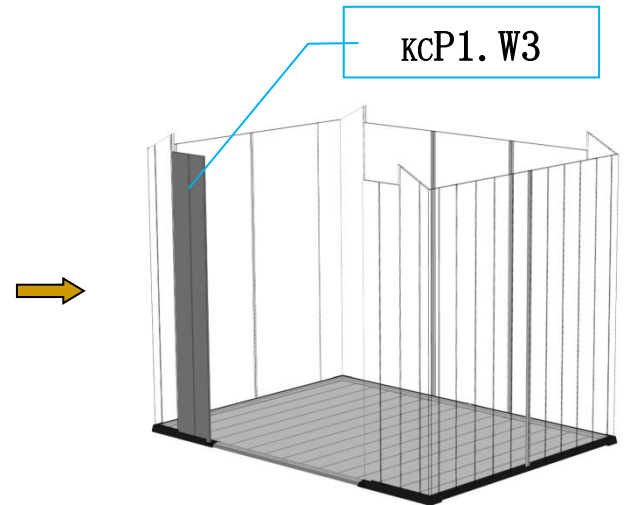
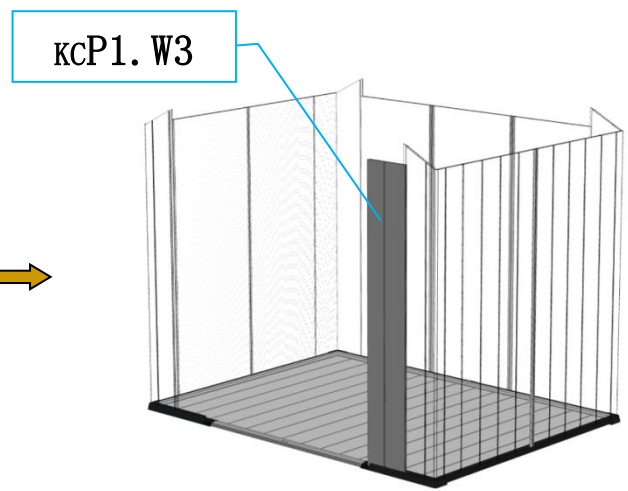
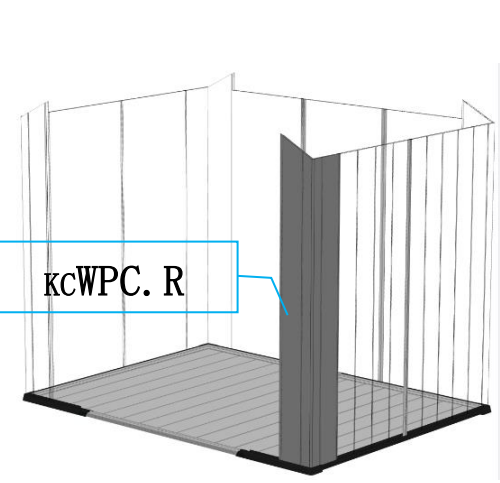
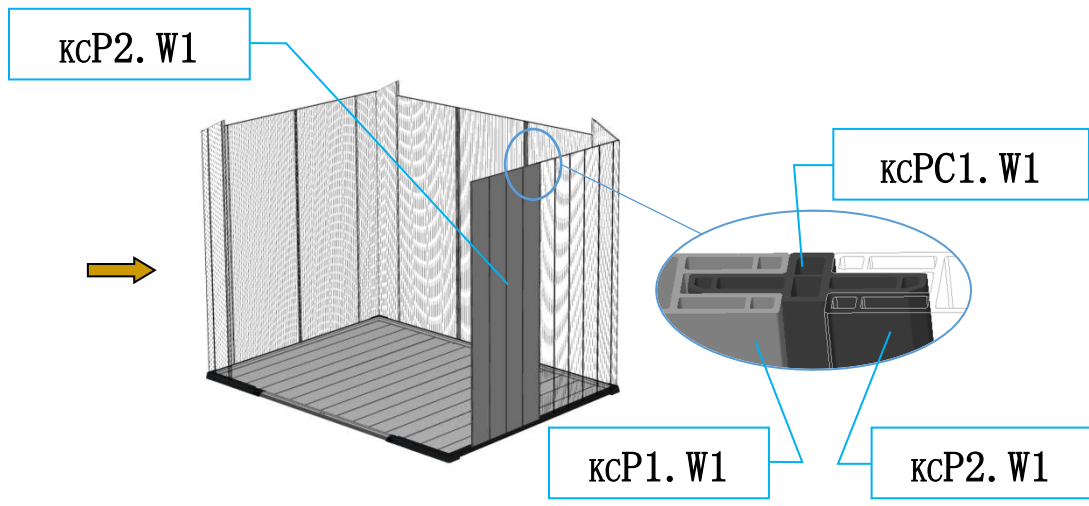
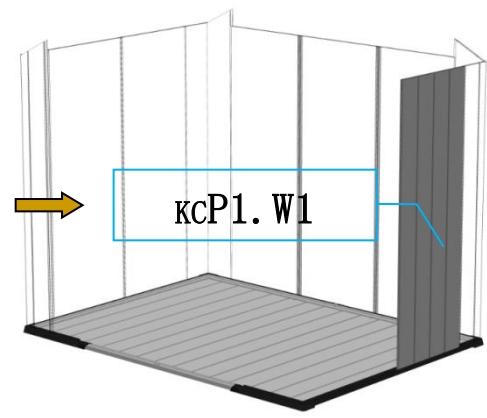
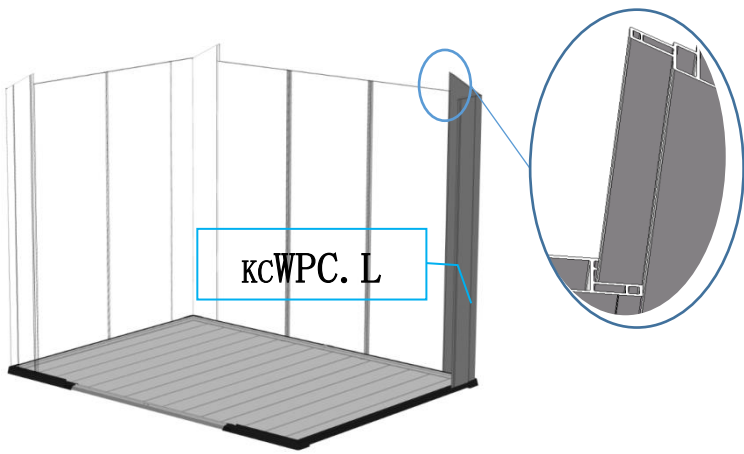
# Ш. Инструкция по установке (стены 2)

УСТАНОВКА СТЕН



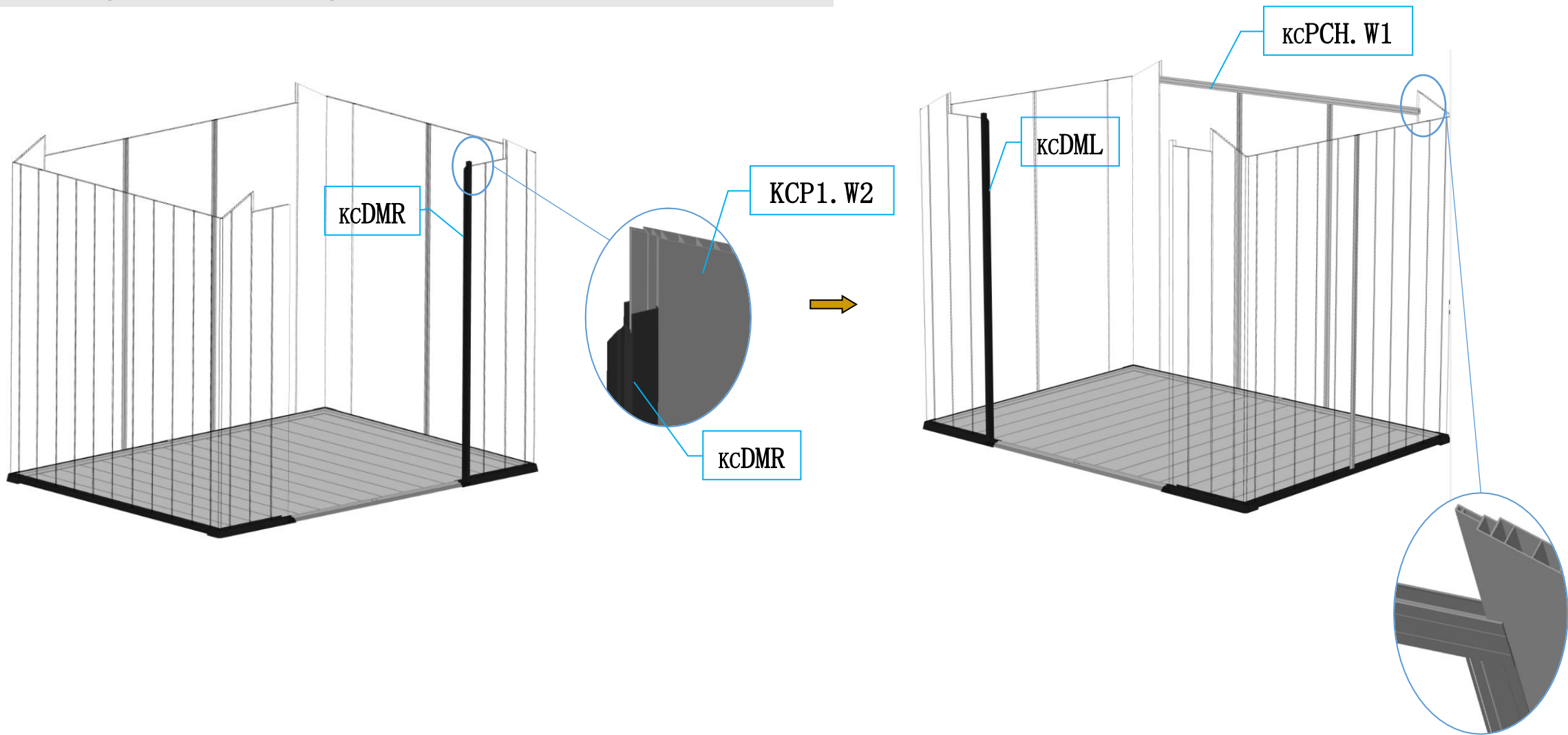
# III. Инструкция по установке (стены 3)

УСТАНОВКА СТЕН



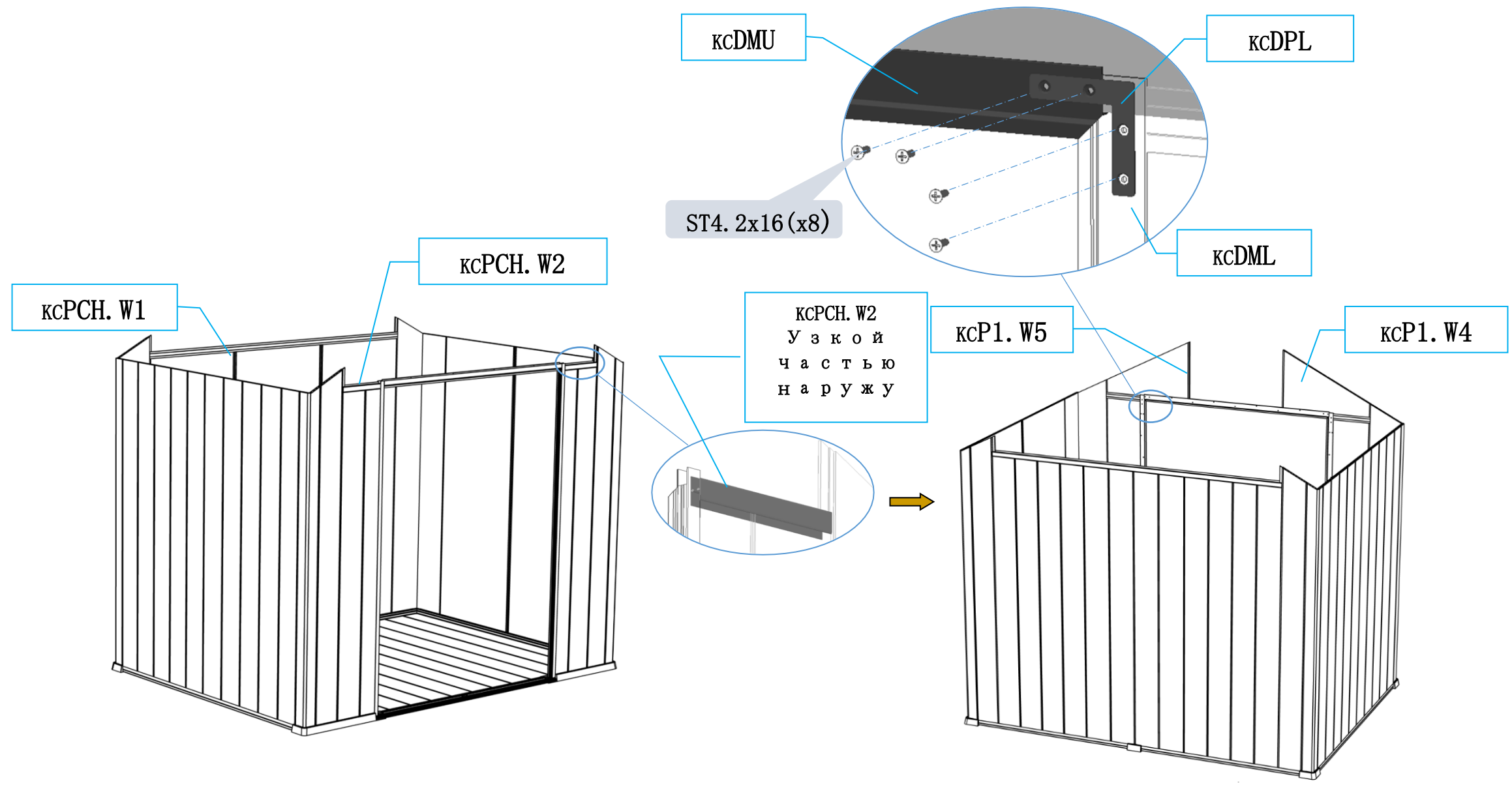
### III. Инструкция по установке (стены 4)

УСТАНОВКА СТЕН



# Ш. Инструкция по установке (вентиляция)

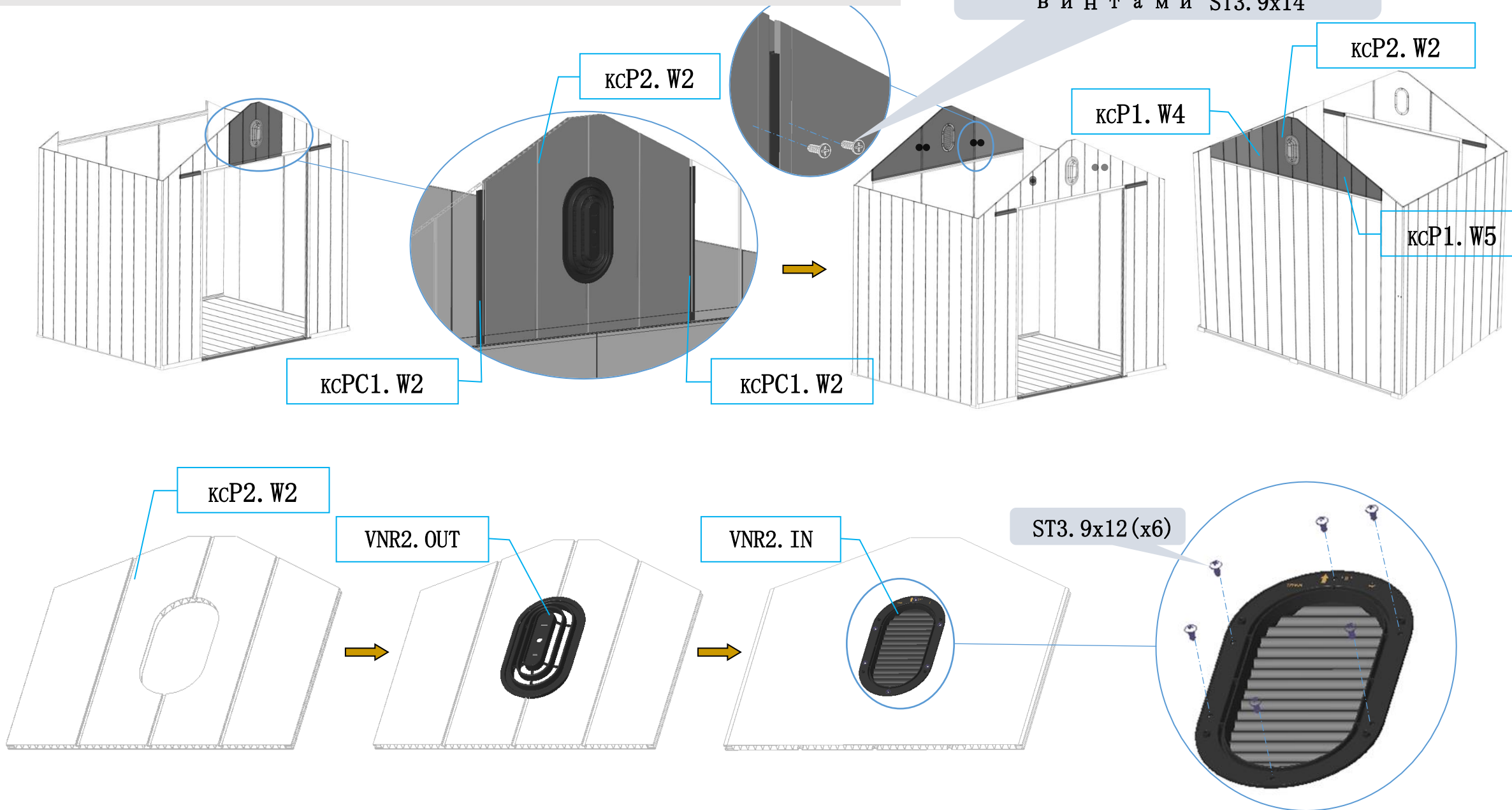
УСТАНОВКА ВЕНТИЛЯЦИИ



# Ш. Інструкція по установці (вентиляція)

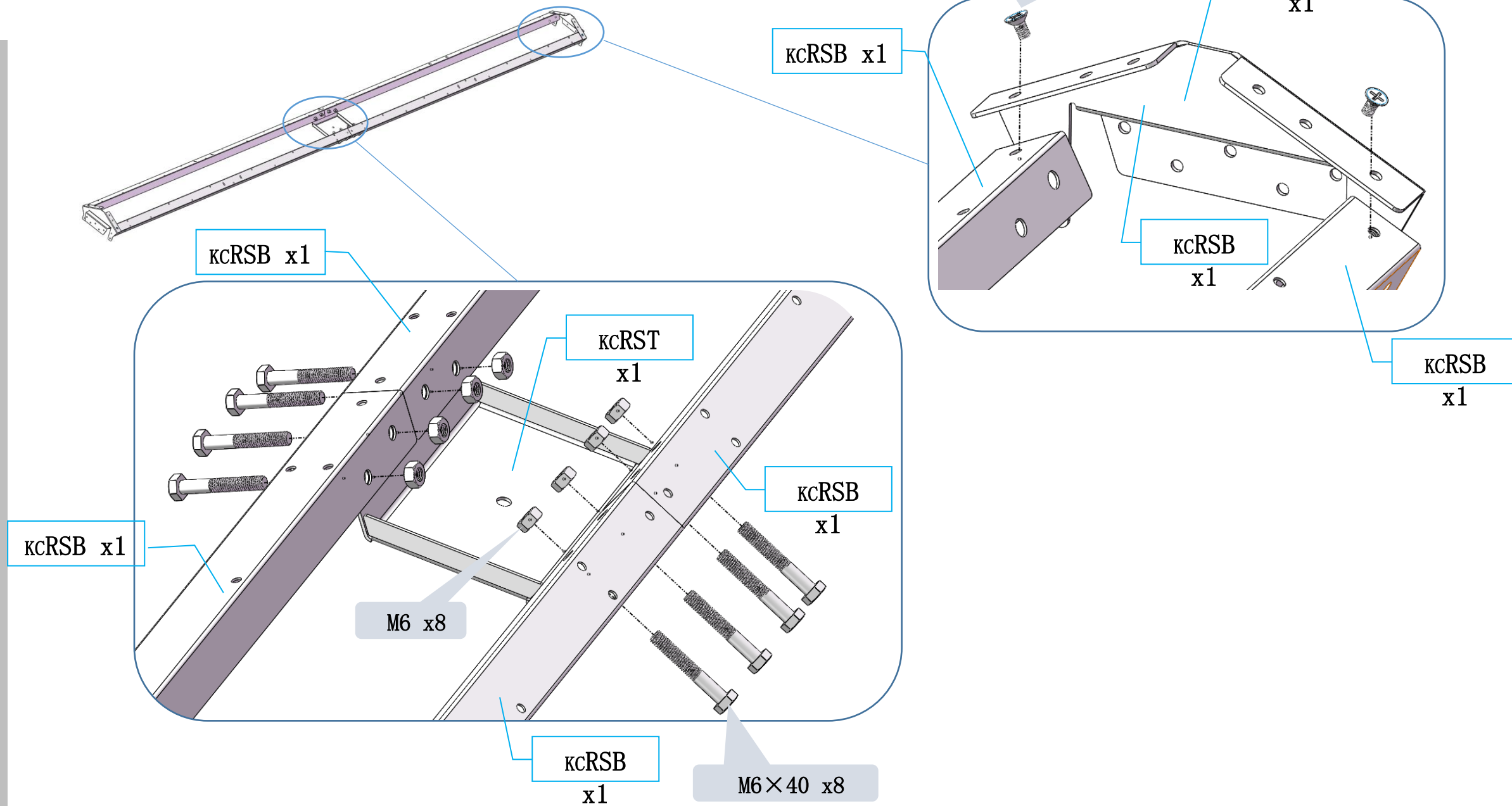
Зафіксуйте 8  
винтами ST3.9x14

УСТАНОВКА  
ВЕНТИЛЯЦІЇ

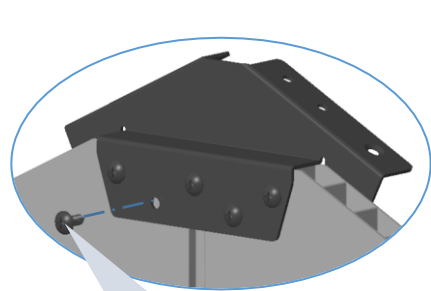


# III. Инструкция по установке (крыша 1)

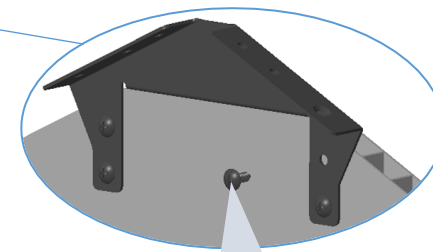
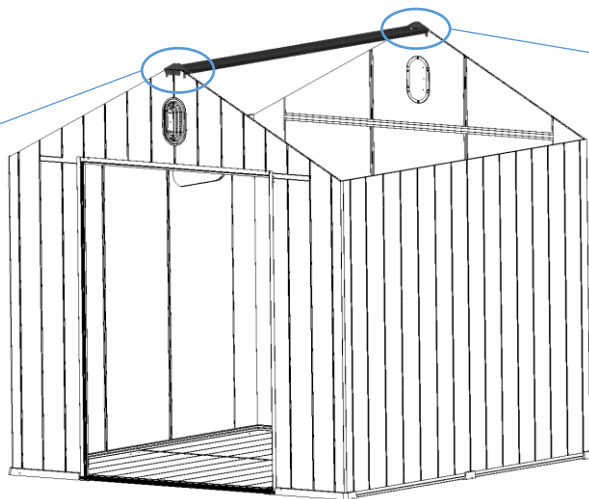
УСТАНОВКА КРЫШИ



# Ш. Инструкция по установке (крыша 2)



ST3. 9x12 (x10)

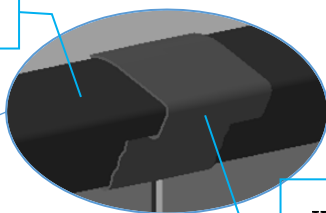


ST3. 9x12 (x8)

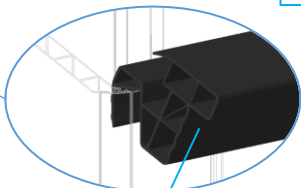


УСТАНОВКА КРЫШИ

кСRBL (x2)



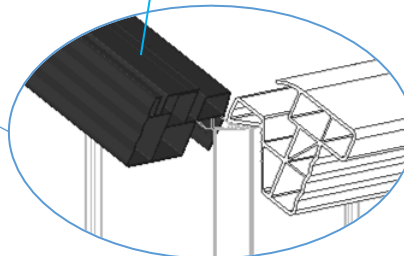
кСRBLС (x2)



кСRBL (x4)

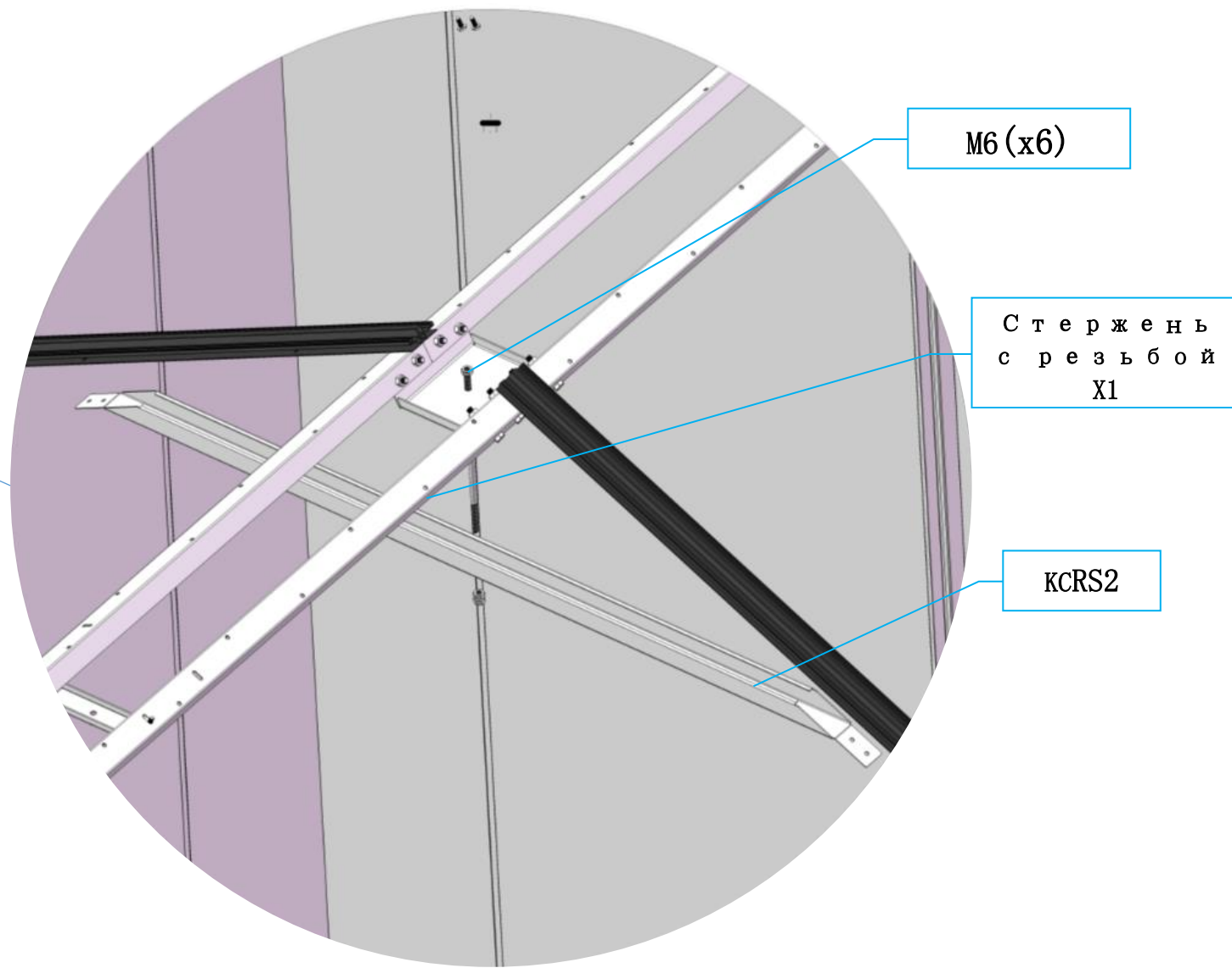
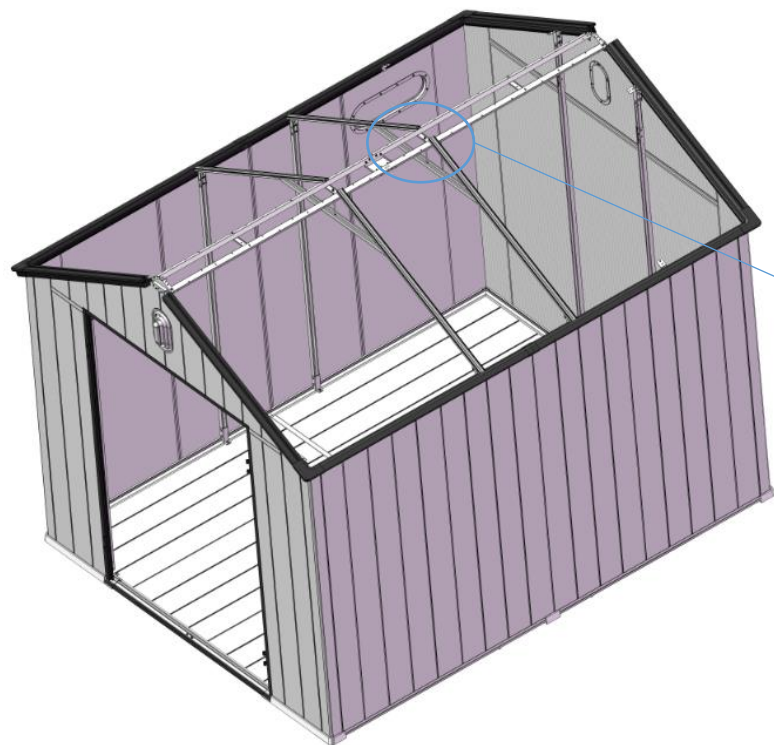


кСRВН. В (x4)



# Ш. Инструкция по установке (крыша 3)

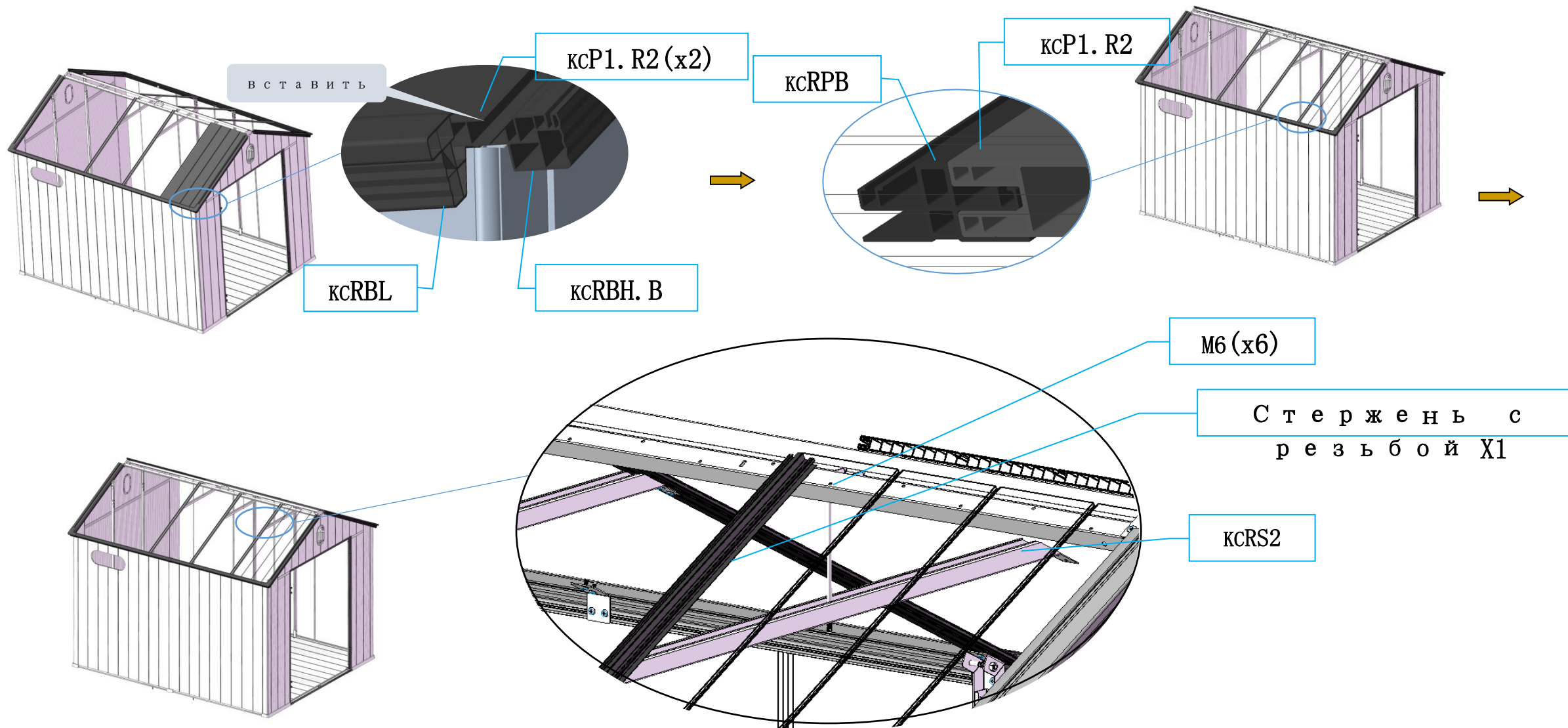
УСТАНОВКА КРЫШИ



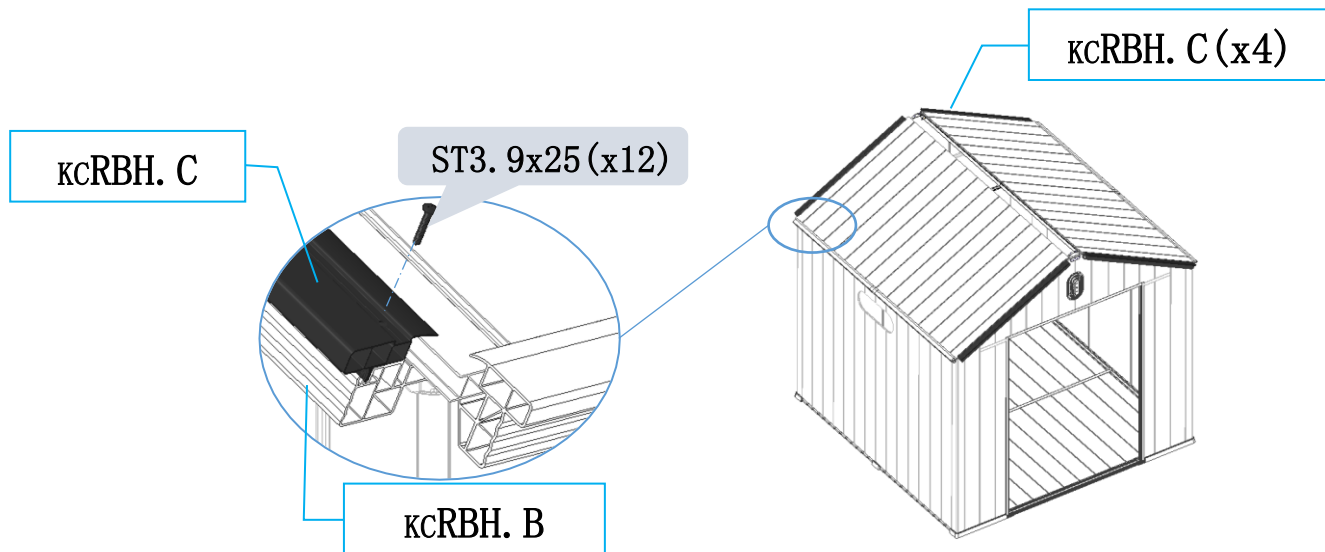
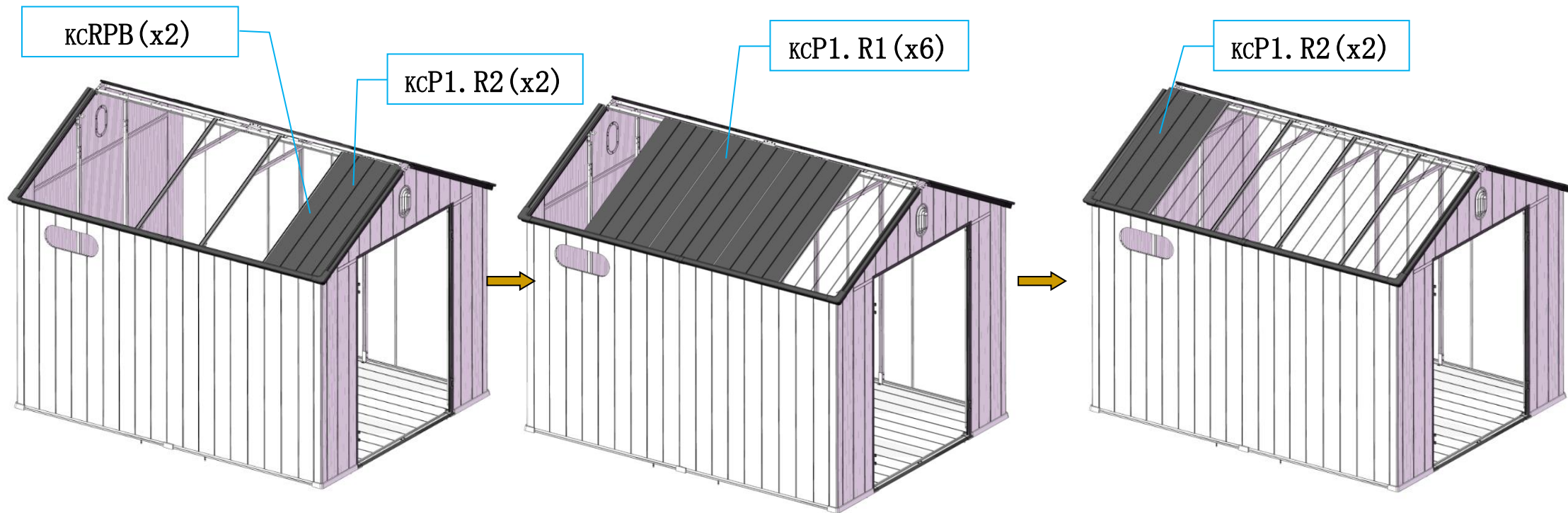


# III. Инструкция по установке (крыша 4)

УСТАНОВКА КРЫШИ

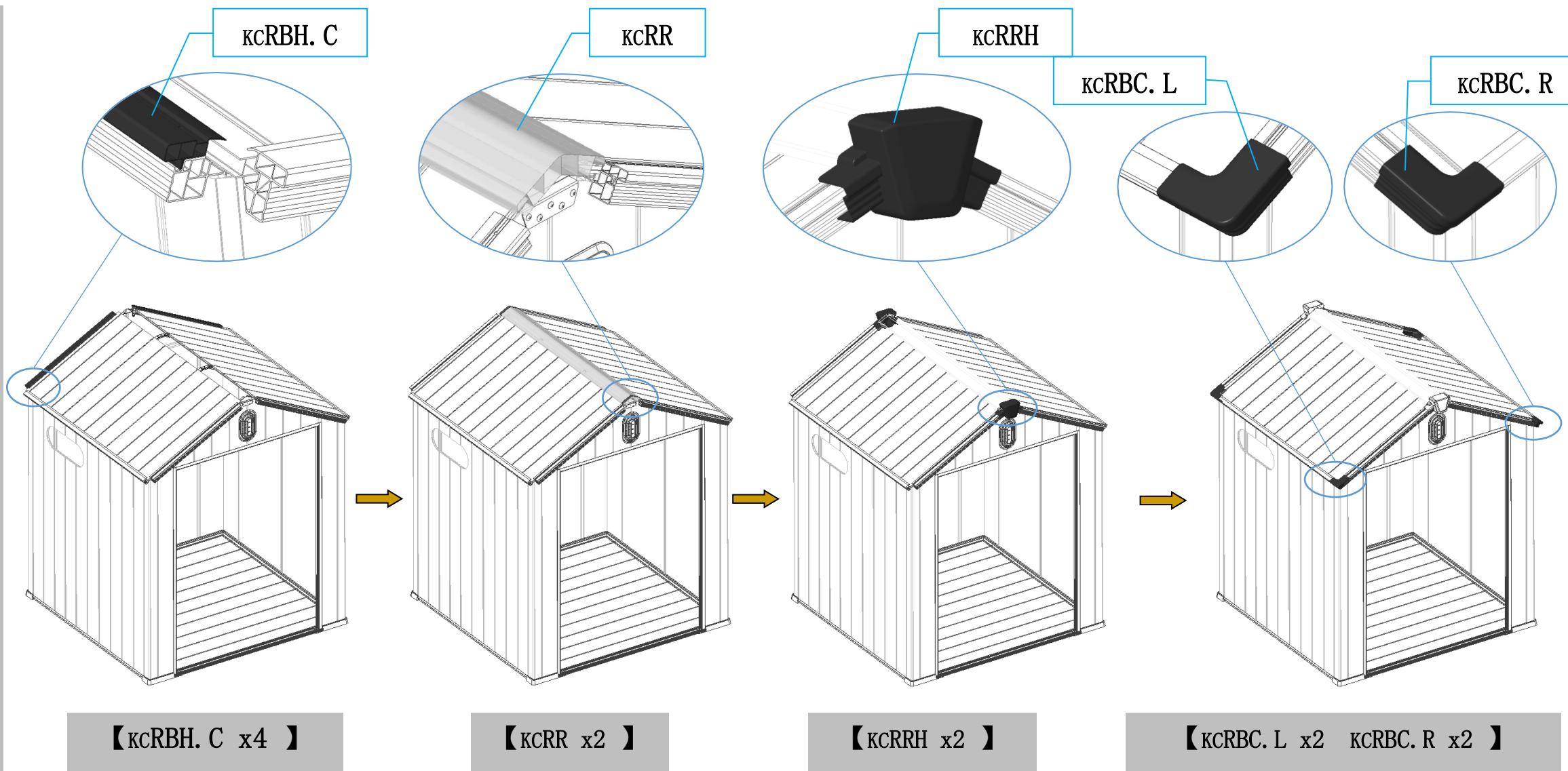


# III. Инструкция по установке (крыша 5)



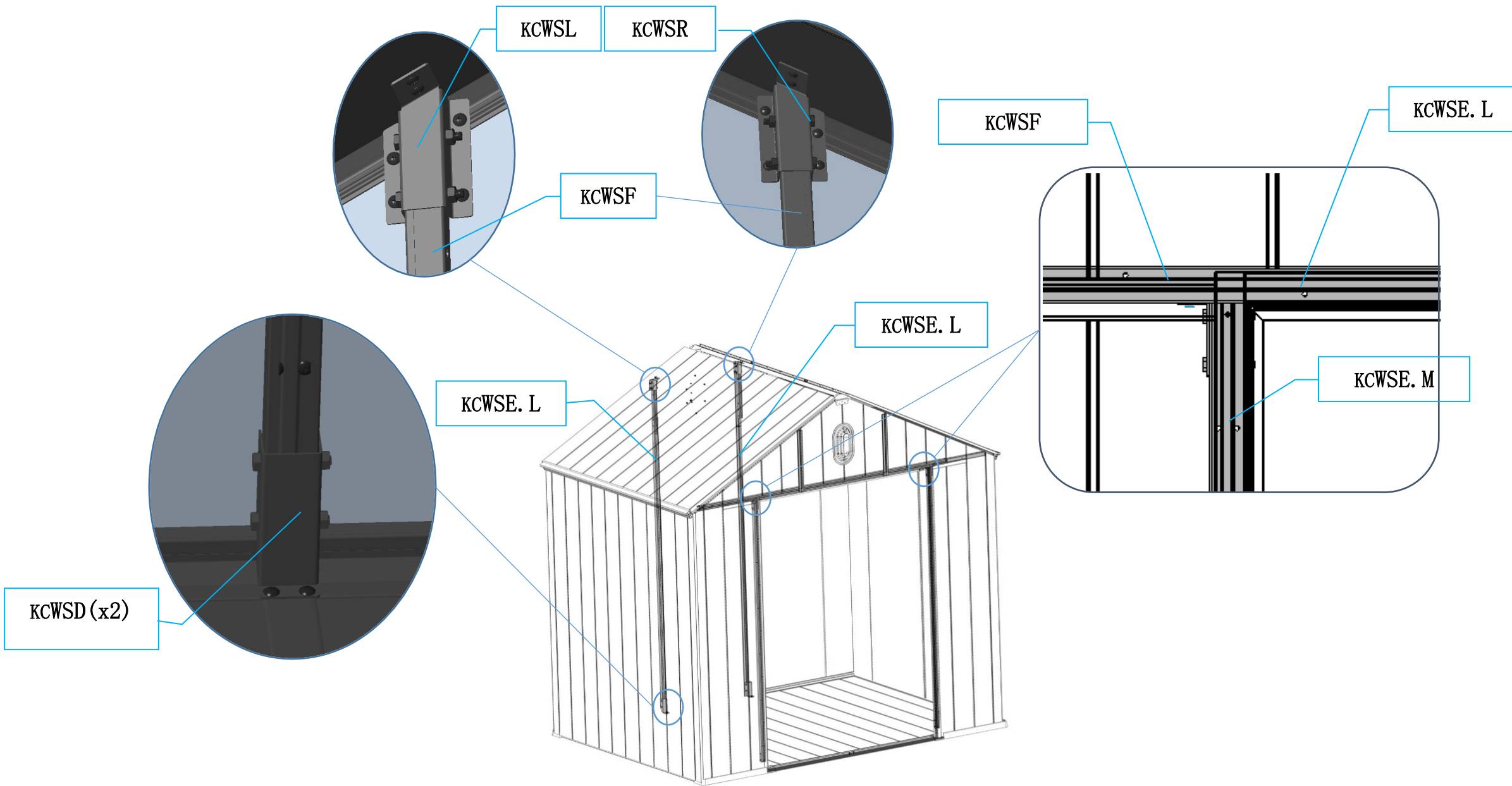
# Ш. Инструкция по установке (крыша 6)

УСТАНОВКА КРЫШИ



# III. Инструкция по установке (крыша 7)

УСТАНОВКА КРЫШИ



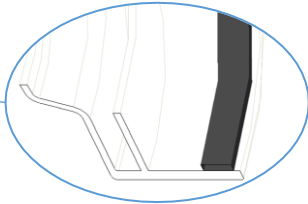
# III. Инструкция по установке (левая дверь)

УСТАНОВКА ЛЕВОЙ ДВЕРИ

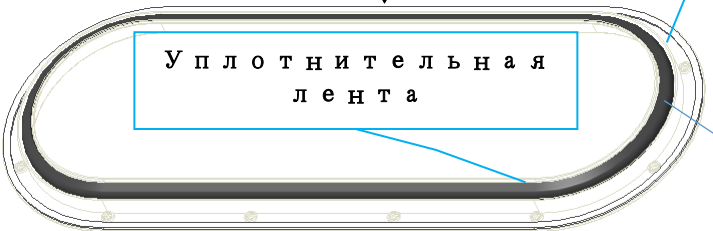


WIR2. IN

Уплотнительная лента

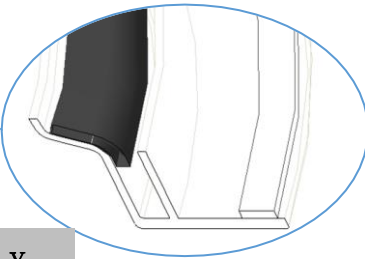


【 Установите резиновую ленту (x1) из раздела деталей «Окно» 】

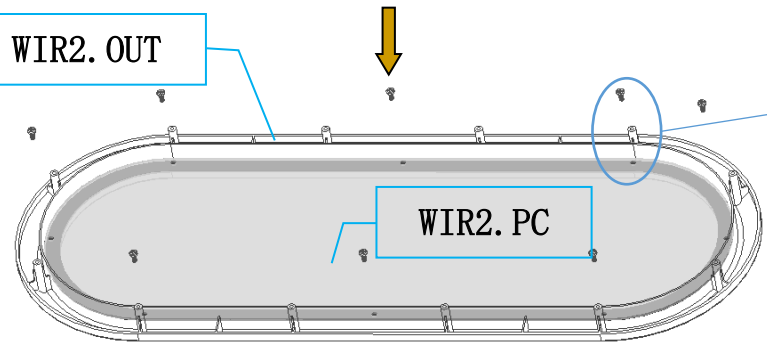


WIR2. IN

Уплотнительная лента

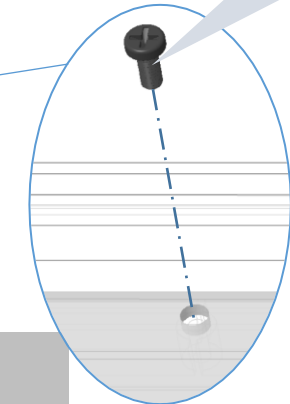


【 Установите резиновую ленту (x1) из раздела деталей «Окно» 】



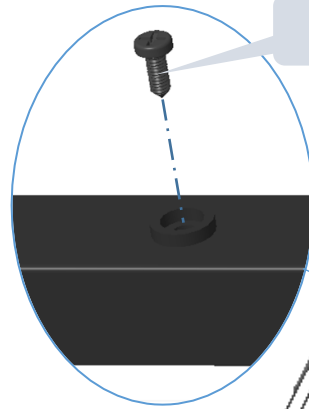
WIR2. OUT

WIR2. PC

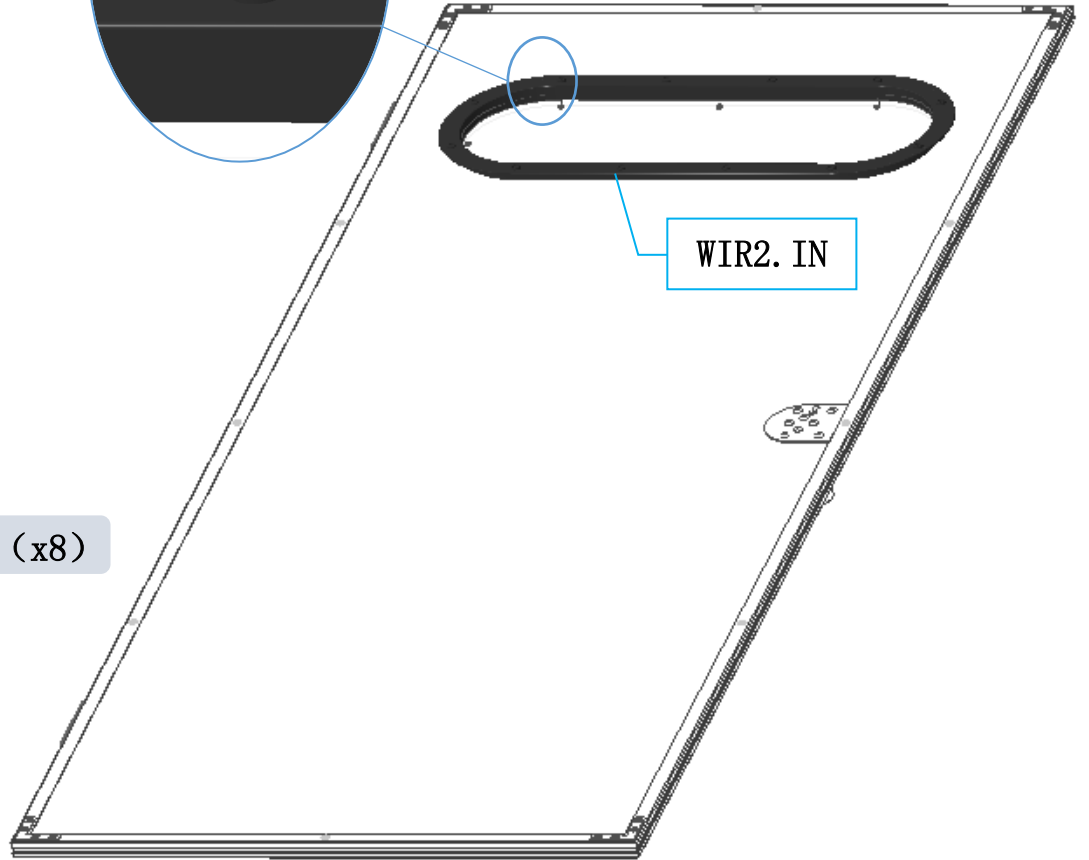


ST2. 9x8 (x8)

【 Установите оконную панель WIR2. PC (x1) 】



ST2. 9x20 (x12)

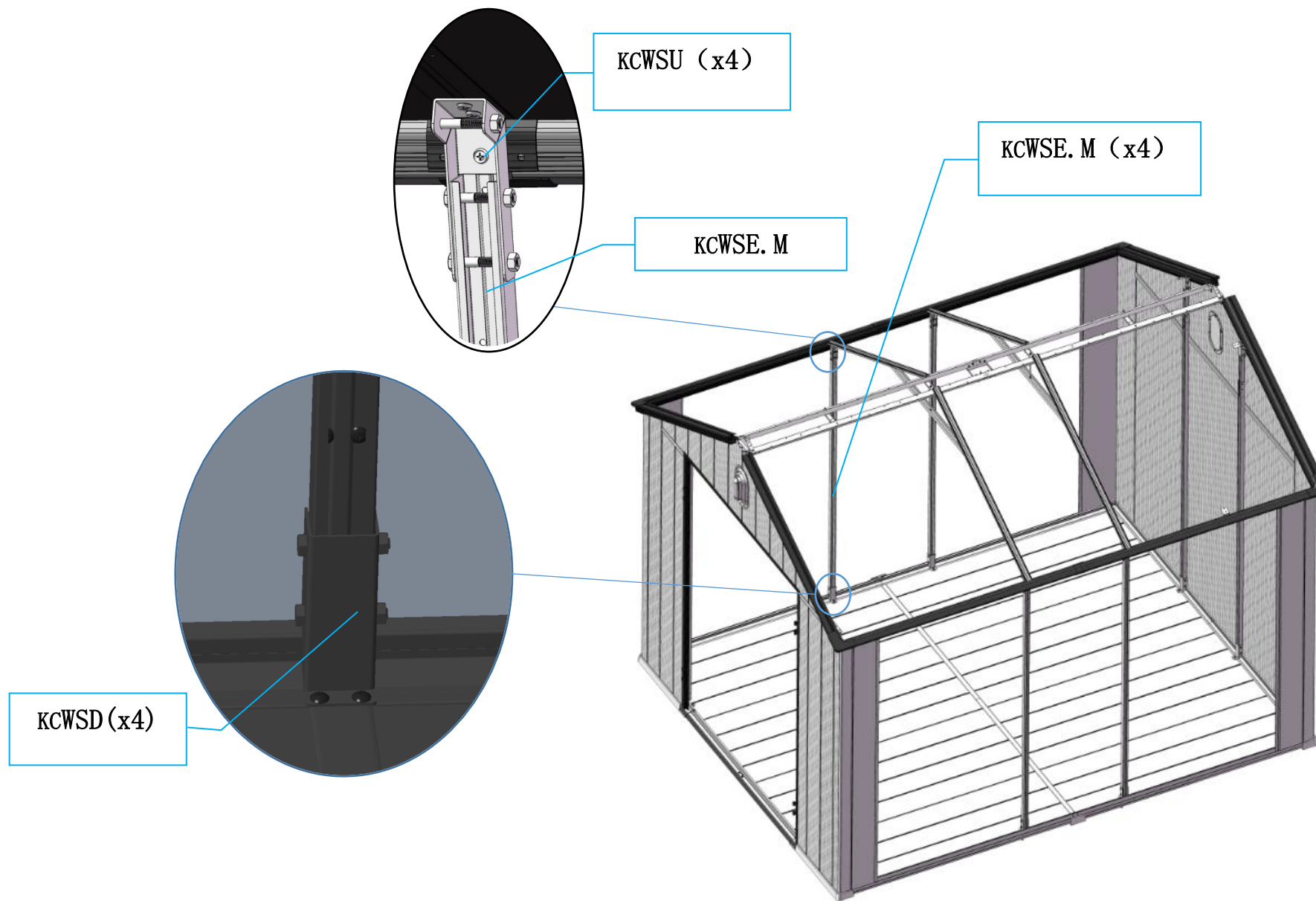


WIR2. IN

【 Установка оконного блока в дверную панель 】

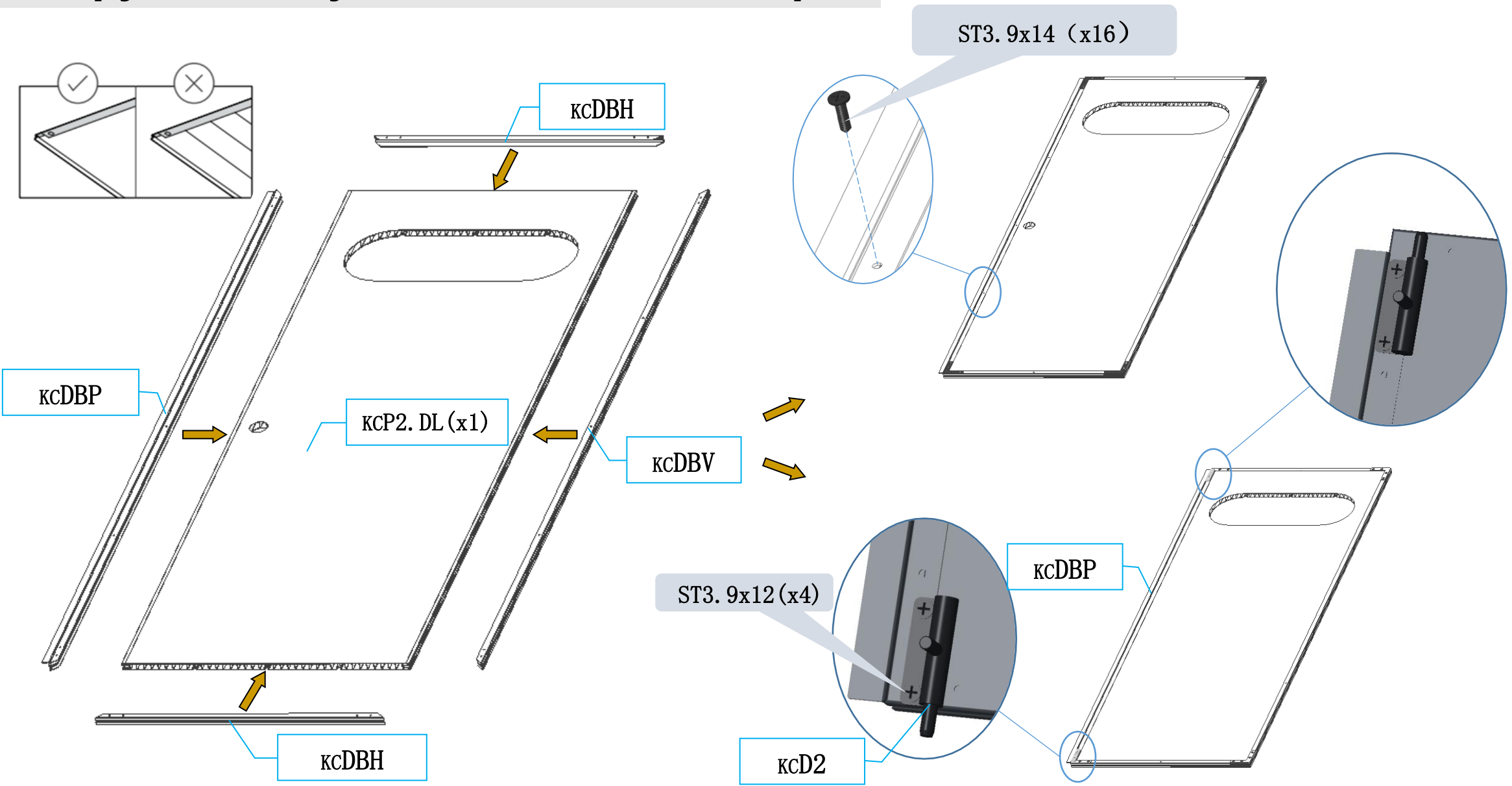
# III. Инструкция по установке (крыша 8)

УСТАНОВКА КРЫШИ



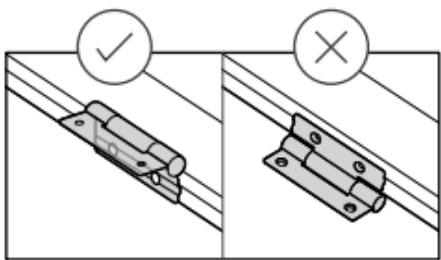
# Ш. Инструкция по установке (левая дверь)

УСТАНОВКА ЛЕВОЙ ДВЕРИ



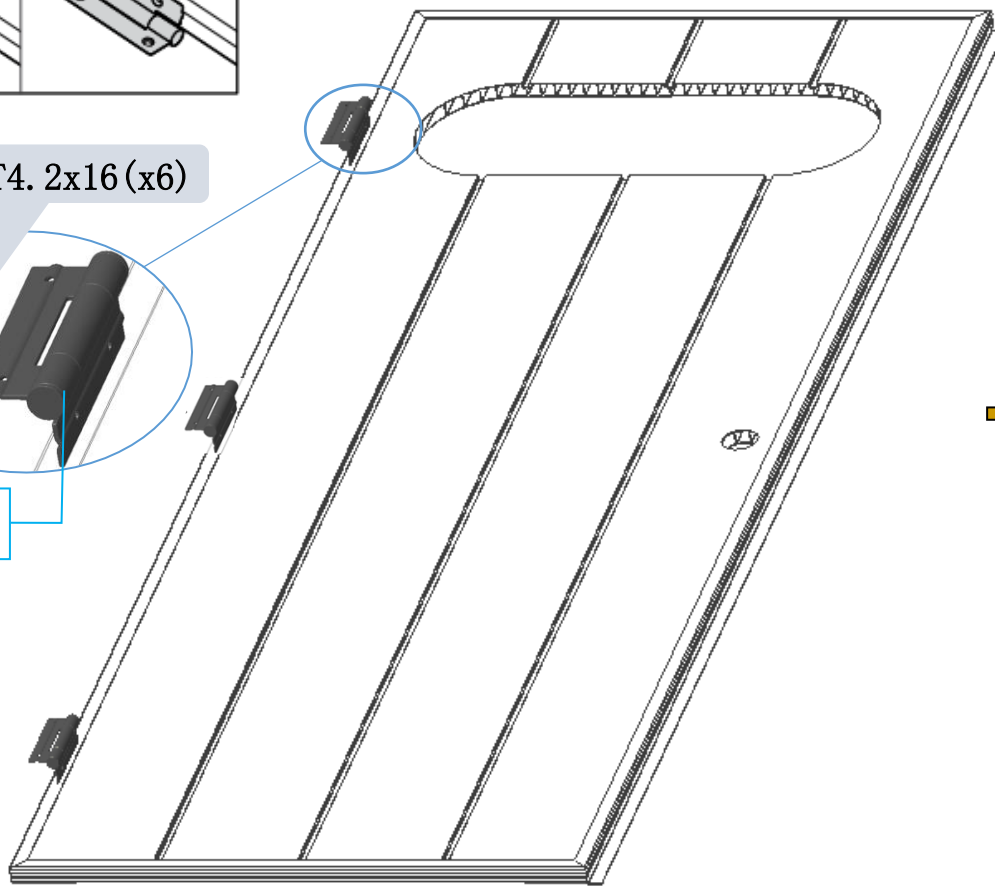
# Ш. Инструкция по установке (левая дверь)

УСТАНОВКА ЛЕВОЙ ДВЕРИ



ST4. 2x16 (x6)

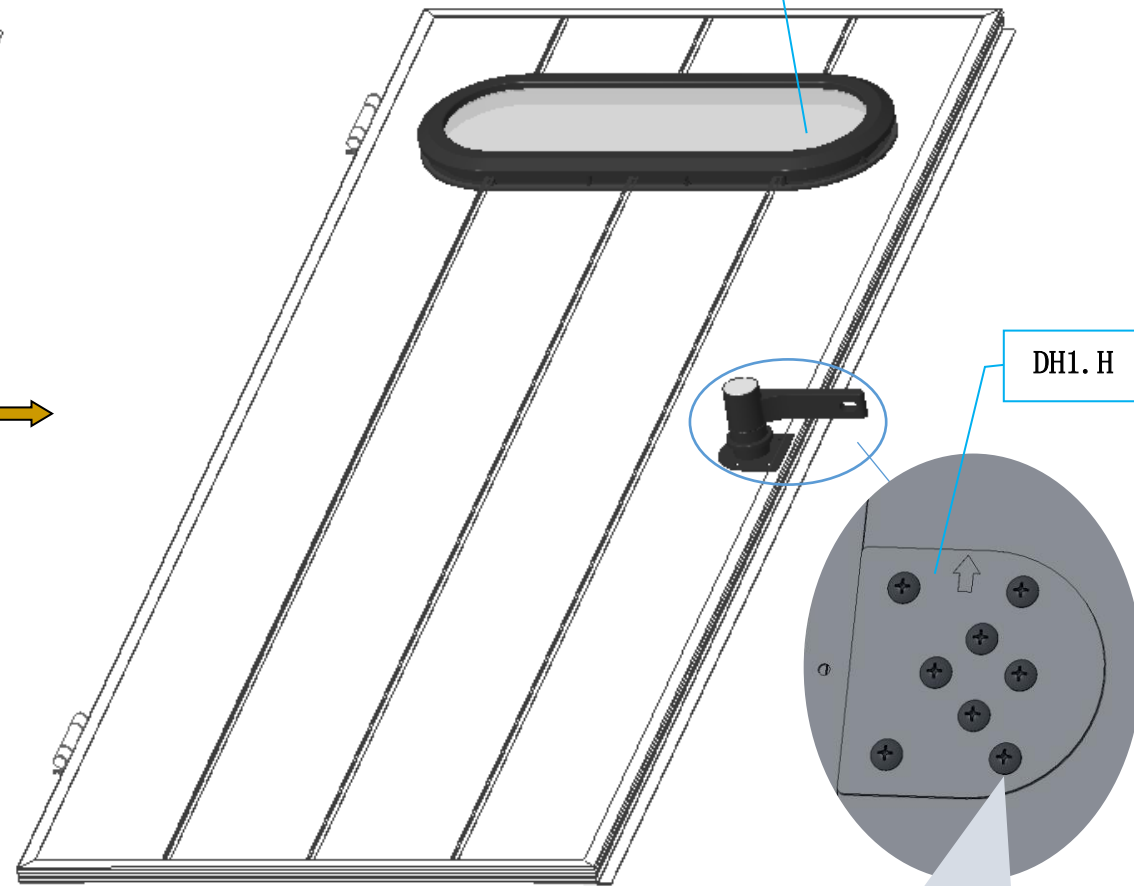
КСD1 (x3)



О К О Н Н Ы Й  
б л о к

DH1. H

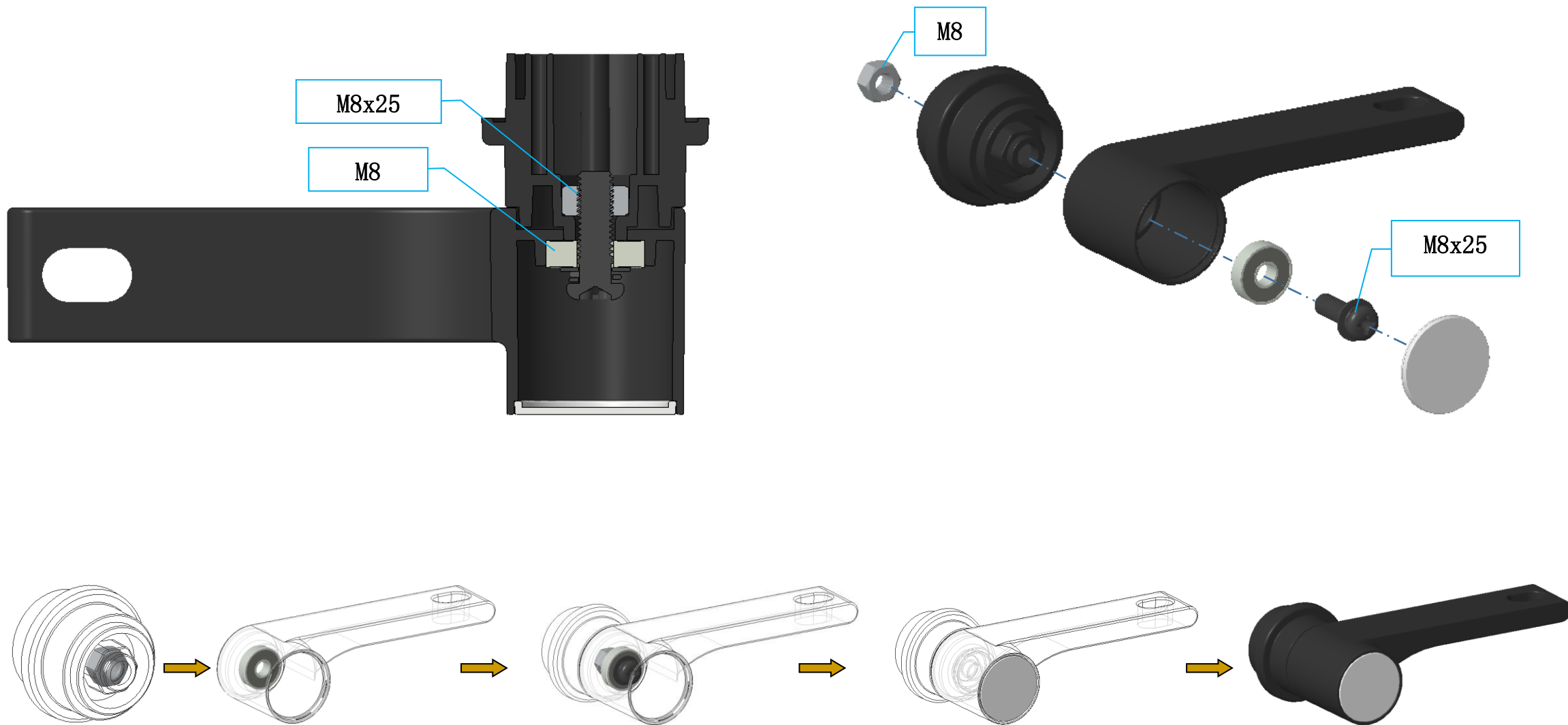
ST3. 9x25 (x4)  
ST3. 9x12 (x4)





# Ш. Инструкция по установке (левая дверь)

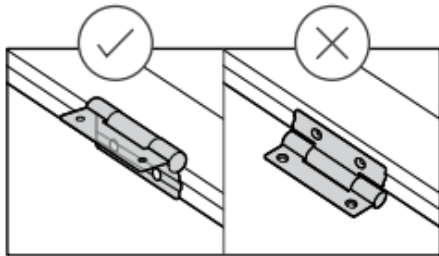
УСТАНОВКА ЛЕВОЙ ДВЕРИ



【Сборка дверной ручки】

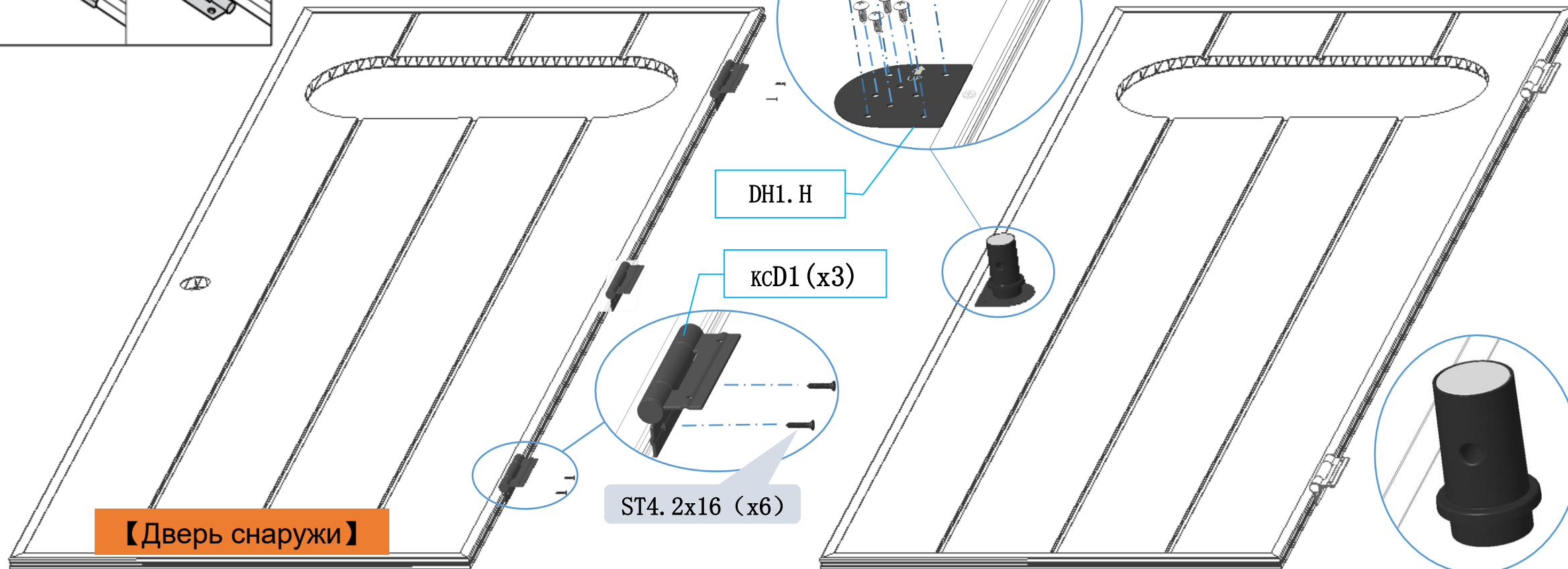
# Ш. Инструкция по установке (правая дверь)

УСТАНОВКА ПРАВОЙ ДВЕРИ



внутри ST3.9x25 (x4)  
снаружи ST3.9x12 (x4)

【Дверь с внутренней стороны】



【Дверь снаружи】

DH1.H

KCD1 (x3)

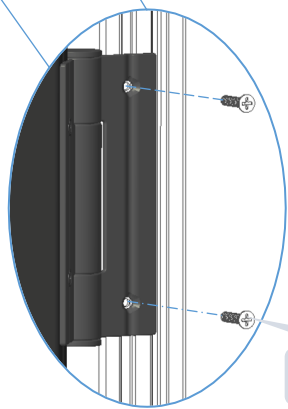
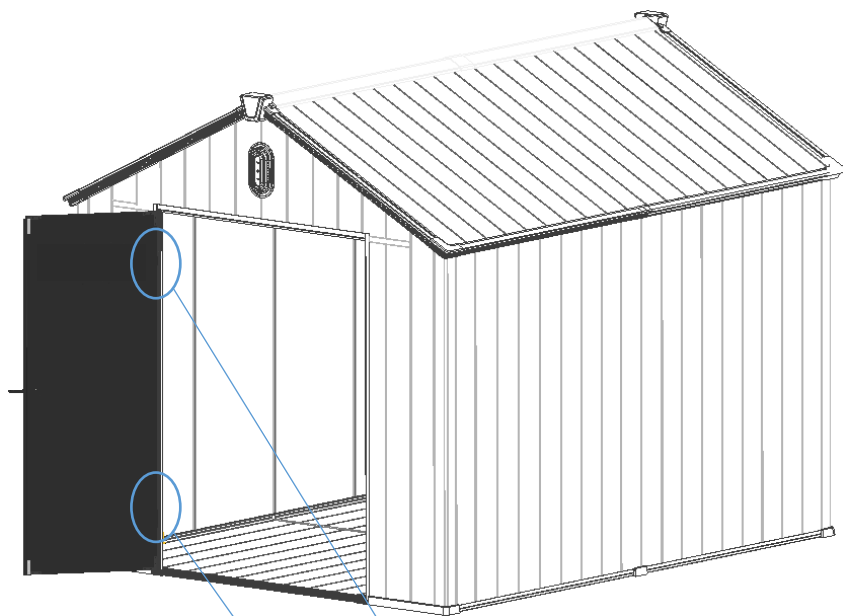
ST4.2x16 (x6)

【Установите  
дверные петли  
KCD1 (x3)】

【Установка дверной  
ручки -2】

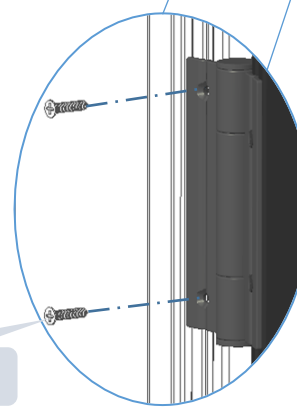
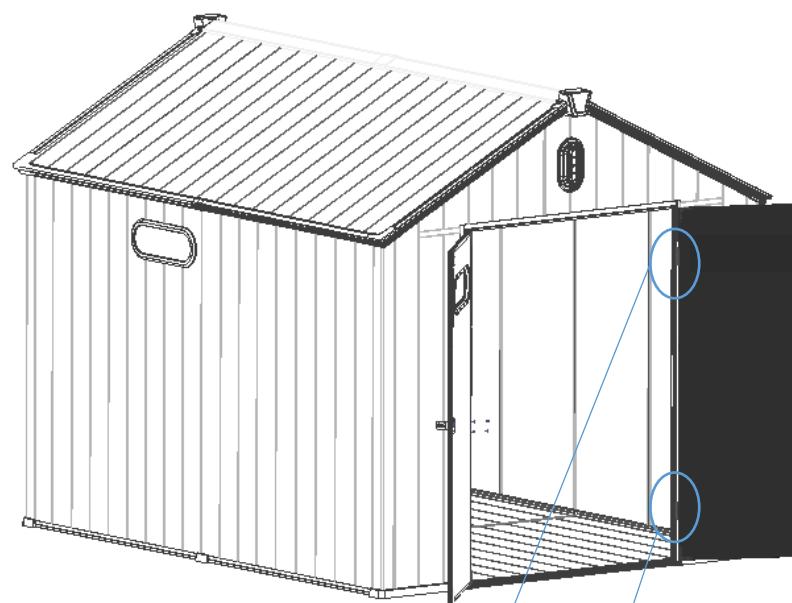
# Ш. Инструкция по установке (двери)

УСТАНОВКА ДВЕРЕЙ



ST3. 5x16x4

【KCD1 x2】

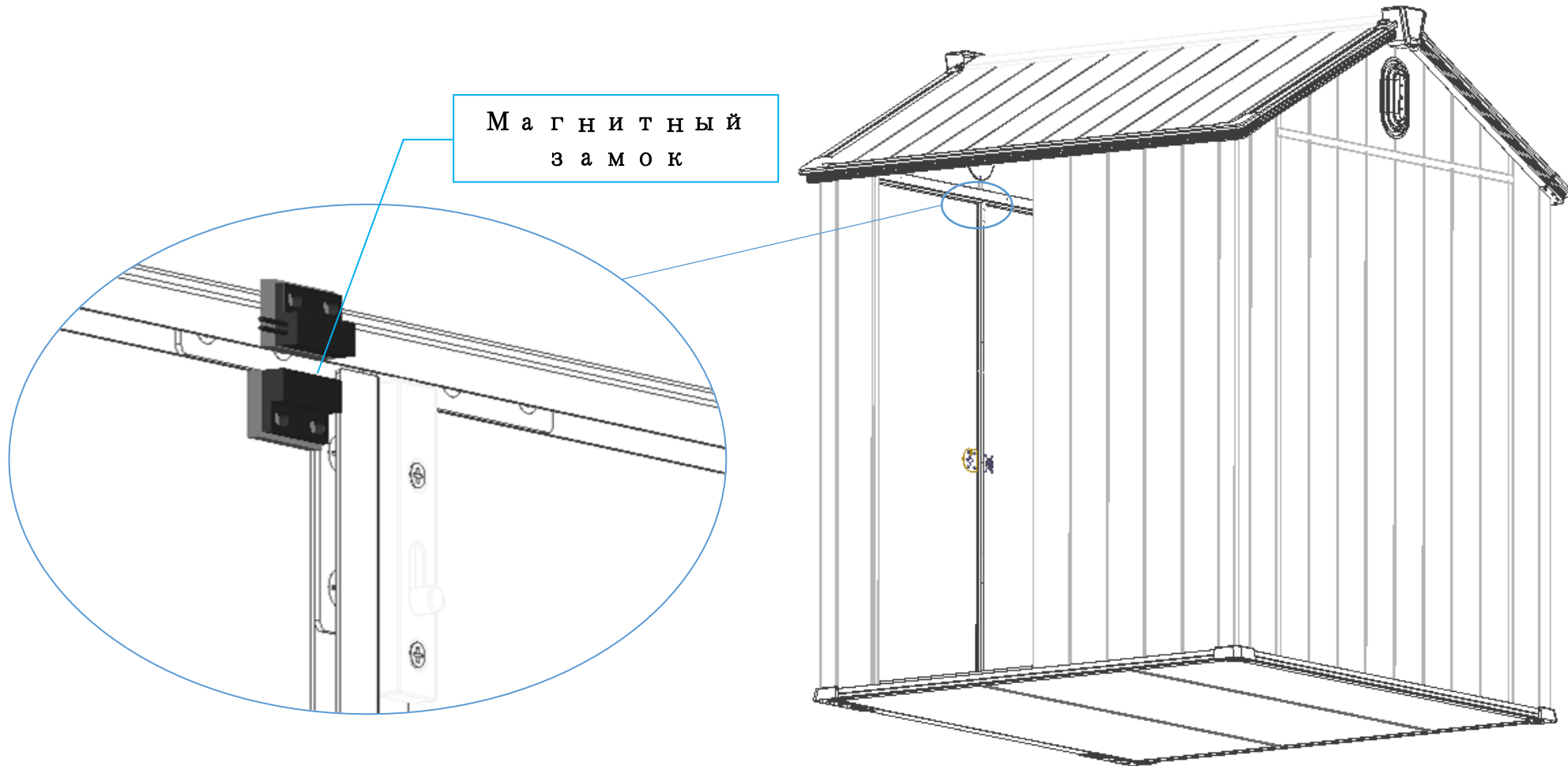


ST3. 5x16x4

【KCD1 x2】

## III. Инструкция по установке (магнитный замок)

МАГНИТНЫЙ ЗАМОК



**【Магнитный замок】 - Опционально**

# Ш. Инструкция по установке (анкерные болты)

АНКЕРНЫЕ БОЛТЫ

